

■ Repujamos acero fino.



SCHMIDT EDDELSTAHL
GmbH

■ Conocimientos



Schmidt Edelstahl le ofrece desde hace más de 30 años su experiencia en el sector de las superficies de acero fino con dibujos grabados a rodillo y diseños troquelados.

En nuestro almacén de acero fino excelentemente organizado no sólo contamos con modelos y formatos conocidos, sino también con otras superficies especiales como p.ej. chapas teñidas, revestidas de titanio y micropulidas. Además también le ofrecemos la posibilidad de suministrar una

multitud de modelos adaptados a sus necesidades como bobina o cortes fijos.

Debido a que nuestra central se encuentra en Renania del Norte-Westfalia, podemos garantizar una entrega en la fecha prevista gracias a nuestro parque de vehículos propio.

Mediante nuestra organización general de envíos estamos en condiciones de poner las chapas a disposición del creciente mercado europeo.

TRUMATIC 50

ROTATION

SCHMIDT EDDELSTAHL
GmbH

■ Todo en un solo sitio



En conjunto con nuestros eficientes socios cooperadores y nuestra moderna maquinaria, estamos en condiciones de ofrecer chapas de acero fino en casi cualquier forma tecnológica posible.

Ponemos en práctica sus ideas con nuestros constructores desde que diseñamos el borrador hasta que el producto del plan está listo. Los pasos cortos y un parque de vehículos propio nos permiten responder

con rapidez ante sus necesidades. Ya sea una pieza única, pequeñas series o todo el recubrimiento de una fachada;

Schmidt Edelstahl puede proporcionarle todos los servicios en un solo sitio.



SCHMIDT EDLSTAHL
GmbH

■ Planifique con nosotros



Como especialistas en las superficies de acero fino, nuestros modelos dan comienzo a nuevas perspectivas y a la creatividad en la arquitectura de alto nivel. **Schmidt Edelstahl** desarrolla superficies en edificios desde hace años en colaboración con constructores y arquitectos.

En el diseño industrial del mayor nivel, nuestras superficies también ofrecen posibilidades en los sectores exterior e interior.

Aprovéchese de nuestros muchos años de experiencia en el conocimiento del material y en el desarrollo de las nuevas superficies.

Evite los fallos en la planificación y hable a tiempo con nosotros.



Referencias



OTIS



Schindler



Mercedes-Benz



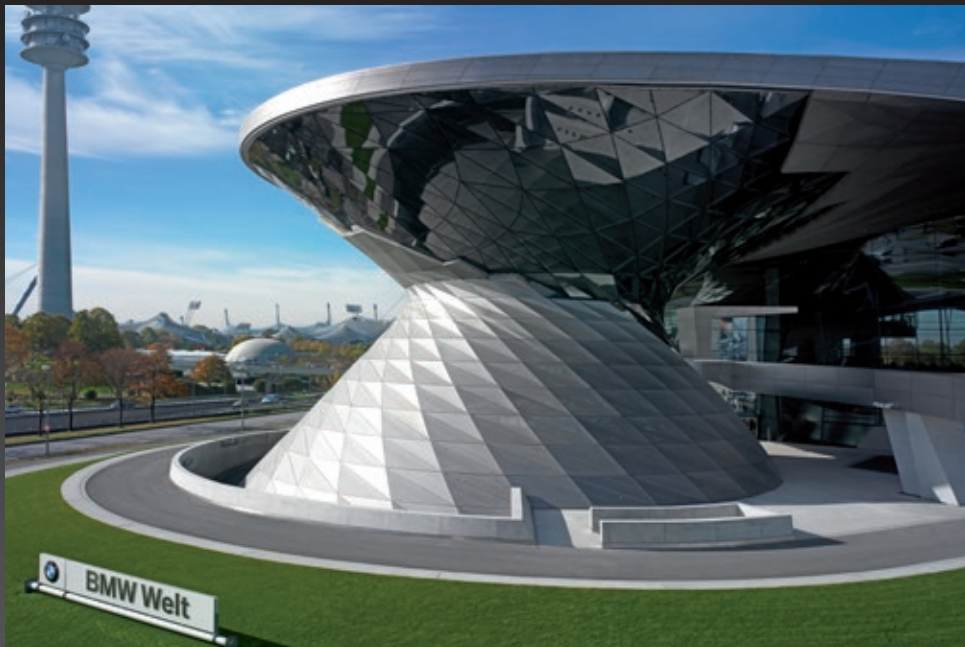
ThyssenKrupp



Imtech Arena



vodafone



Referencias



Cologne Bonn Airport



DAIMLERCHRYSLER





Referencias

- Metro de Copenhague
(Chapas perforadas)
- Bank of China
(HP-8)
- Plantation Place London
(5WL)
- Haymarket Newcastle
(K-280)
- Metro de Hamburgo
(5WL)
- Speicherstadt Hamburg
(Líneas)
- Pabellones de Mercedes-Benz
Detroit, Ginebra, Tokio, Estambul
- Mundo BMW Múnich
(SE-63)
- Sistema Oslo Airport Shop
(KK-64)
- IKEA Eindhoven
(TB-1)
- Vodafone Ratingen
(Fachada rombo)
- Lufthansa Counter Frankfurt
(Perlas de vidrio)
- Schwäbischer Verlag Ravensburg
(KK-64)
- Brauerei Hase Augsburg
(TB-1)
- ADIDAS Laces Herzogenaurach
(KK-64)
- MPI Frankfurt
(SE-25)
- Daimler Zuffenhausen
(4539-2E)
- Frankfurt Fraport
(HP-8)
- Aeropuerto de Colonia/Bonn
(Chapas perforadas)
- HSV Imtech Arena
(5WL)
- Pista del aeropuerto de Leipzig
(TB-1)
- Vantan Airport Helsinki
(K-280 amolado especial)
- Daewo Center Varsovia
(SE-63 perlas de vidrio)
- P&C Düsseldorf
(SE-63)



SCHMIDT EDDELSTAHL
GmbH

Rodillos con dibujos

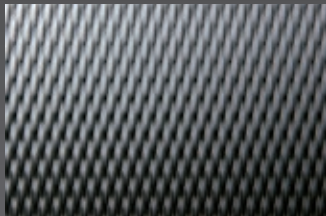


Le ofrecemos experiencia e innovación en el sector de las superficies de acero fino con dibujos grabados a rodillo y diseños troquelados.

Con un tren de laminación propio • **con sede en Alemania** • le garantizamos, también en el caso de medidas fijas mediante las instalaciones devanadoras (6000x1500mm), breves fechas de entrega y, por lo tanto, una entrega en el plazo previsto gracias a nuestro propio parque de vehículos.

Con sus 21 dispositivos enderezadores de bobinas, nuestro tren de laminación cumple con los estándares de calidad más modernos y, gracias a su continua reproducibilidad, está certificado para realizar superficies según la DIN EN ISO 9001.

Con nuestra maquinaria de cepillado y amolado estamos en condiciones de fabricar las superficies deseadas continuamente y, por lo tanto, de reproducir el aspecto deseado.



Dibujo: SE-5WL

Procedimiento: 2R o cepillado



Dibujo: SE-6WL

Procedimiento: 2R o cepillado



Dibujo: SE-7GM

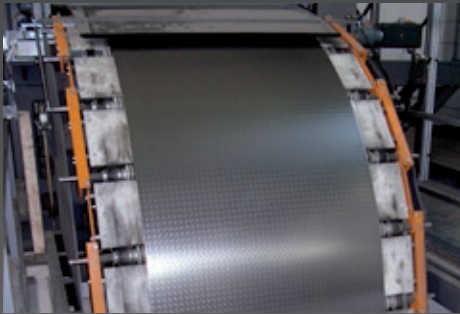
Procedimiento: 2R o cepillado

- Longitud máx. 6000 mm
- Anchura máx. 1500 mm
- Anchura máx. 1500 mm
- Anchura máx. 1500 mm
- Grosos de 0,5 - 2,0 mm
- otros dibujos bajo pedido



SCHMIDT EDDELSTAHL
GmbH

■ Cortes fijos de bobina



Le ofrecemos todos los dibujos TKN normales diseñados p.ej. cuadros, rombos, líneas o cuero, también como cortes fijos de bobina. Gracias a nuestro proceso de fabricación optimizado también podemos realizar rápidos plazos de entrega de 8 días laborables.

El desmontaje de bobinas pequeñas no representa ningún problema para nosotros. Simplemente hable con nosotros, estaremos encantados de seguir ayudándole.

- Peso máximo 20t
- Longitud máx. 8000 mm
- Anchura máx. 1500 mm
- Grosos de 0,5 - 3,0 mm (según la elección del dibujo)



SCHMIDT EDLSTAHL
GmbH

■ Marmoleado circular SE-71



Schmidt Edelstahl le ofrece en el conocido y solicitado diseño SE-71, varios dispositivos de producción para garantizar unos plazos de entrega breves y con ello ninguna demora en la entrega.

En nuestras nuevas instalaciones automáticas preparamos anchuras de hasta 2000 mm con distintas campanas / diámetros (30/40/50/60 mm) y trenes de amolado plano para realizar también nuevos diseños.

- Longitud máx. **6000 mm**
- Anchura máx. **2000 mm**
- Grosos de 0,6 - 4,0 mm (más grosos bajo pedido)



SCHMIDT EDDELSTAHL
GmbH

■ Superficies antideslizantes

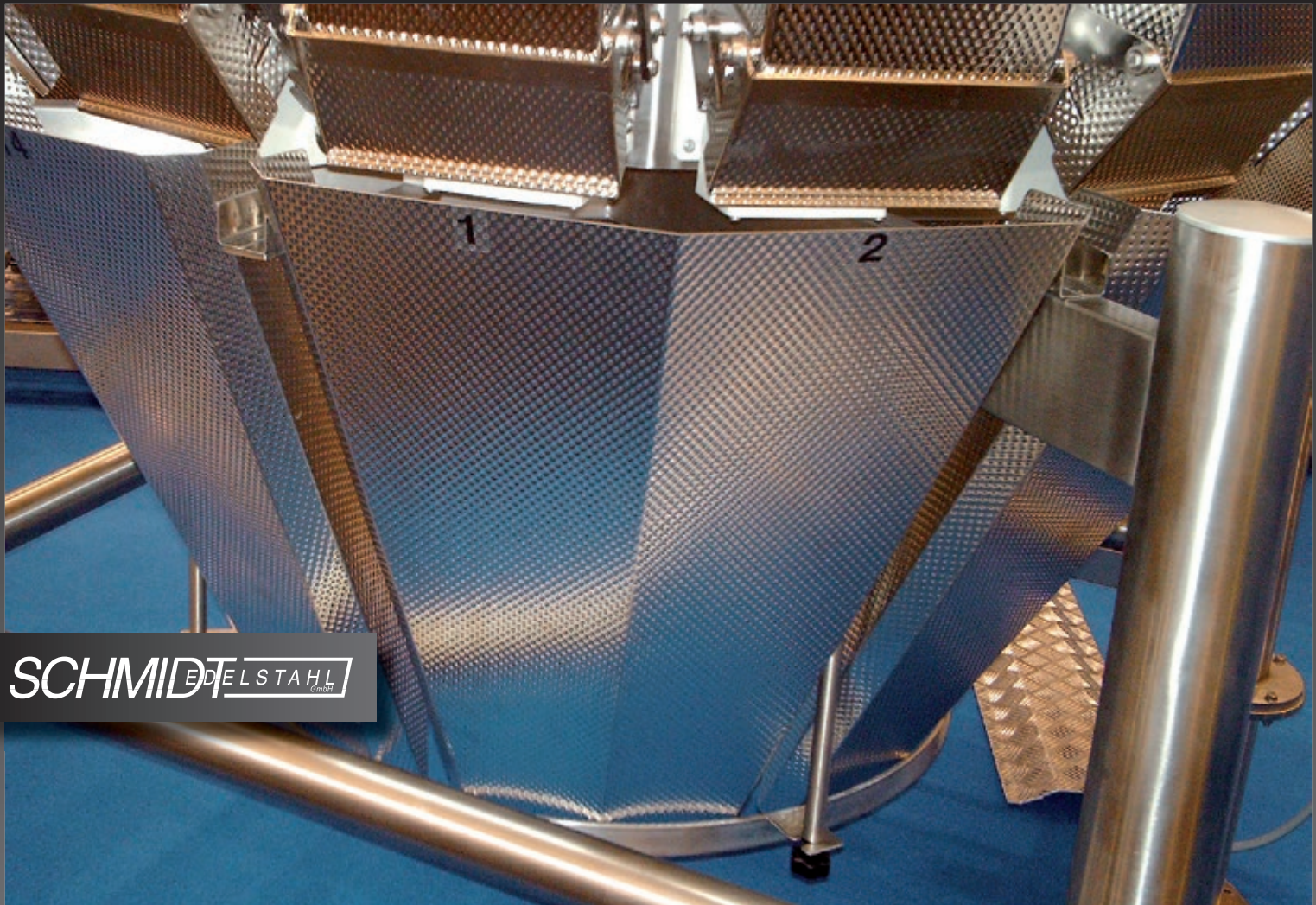
Certificado alemán R10-R13



Según las estadísticas de las empresas de seguros de accidentes, los accidentes más comunes desde hace años son por caídas, resbalones y tropezones durante la actividad empresarial. Los accidentes por resbalones están influenciados por ejemplo por el material y por la estructura de la superficie y por el grado de suciedad mediante sustancias resbaladizas. Tanto las disposiciones sobre el lugar de trabajo como también la norma de prevención de accidentes "Instrucciones generales" (GUV-V A1, hasta ahora GUV 0.1)

ordenan que el suelo debe ser antideslizante. Por lo demás debe poder limpiarse con facilidad. Esto es válido para despachos, cámaras frigoríficas, depósitos, salas de máquinas y salas anexas en el sentido de que es posible para la empresa y necesario por motivos de seguridad y de salud.

- 0,80 - 3,00 mm (zona del dibujo)
- 0,80 - 20,0 mm (zona normal)
- Longitud máx. **8000 mm**
- Anchura máx. **2000 mm** (según dibujo)



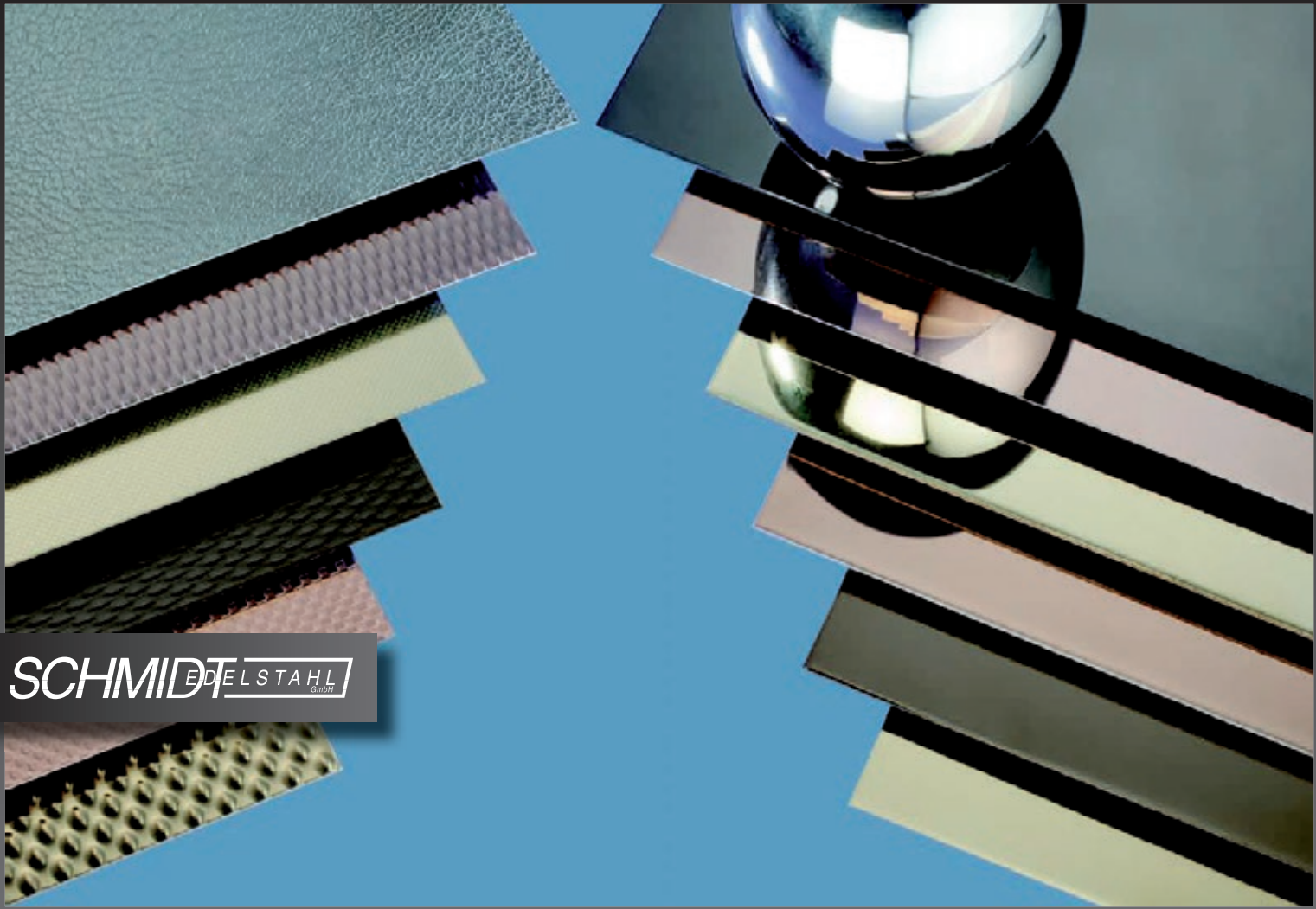
SCHMIDT EDDELSTAHL
GmbH

■ Bordes/Perfiles



Schmidt Edelstahl puede dar a las chapas de acero fino casi cualquier forma técnica posible.

Gracias a muchas colaboraciones con modernas empresas proveedoras podemos acceder a un parque de maquinaria que puede realizar cualquier deseo en cuanto al elaboración de su chapa. Tanto si se trata de bordes de hasta 6000 mm o de cortes por chorro de agua o láser, le ofrecemos todo lo que necesita en un solo sitio.



SCHMIDT EDDELSTAHL
GmbH

Acero fino en colores



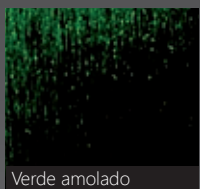
Schmidt Edelstahl le ofrece chapas de acero fino de colores revestidas en todas las distintas superficies.

Con el procedimiento PVD/TiN, las superficies de acero fino (como por ejemplo superficies pulidas a espejo/de alto brillo, brillantes, perforadas, con dibujos grabados a rodillo, con diseños) se convierten en elegantes chapas de colores. Pueden fabricarse tonos de colores excepcionales en la superficie. Los campos

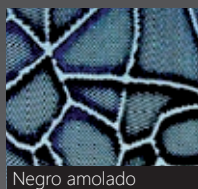
de aplicación son muy variados: construcción de ascensores, construcciones de fachadas y metales, construcción de tiendas, ampliación decorativa de interiores, industria lumínica, etc.

- Tamaño máx. 2000x6000 mm
- Grosores de 0,5 - 20 mm
- Colores: dorado, champán, bronce, cobre y negro

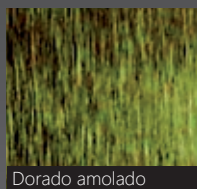
(¡Más colores posibles si el cliente lo desea!)



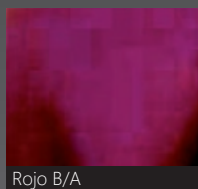
Verde amolado



Negro amolado



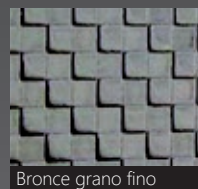
Dorado amolado



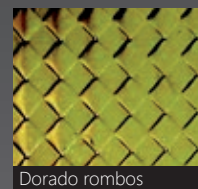
Rojo B/A



SE-5WL Dorado-SG



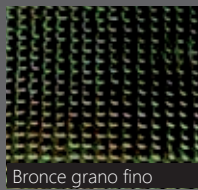
Bronce grano fino



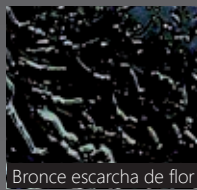
Dorado rombos



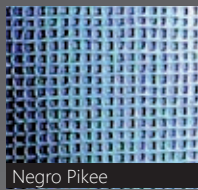
Azul lino



Bronce grano fino



Bronce escarcha de flor



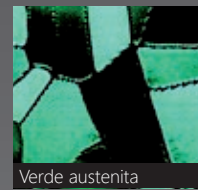
Negro Pikee



Dorado Pikee.-SG



Champán relieve en cuero



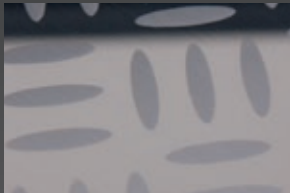
Verde austenita



Su creatividad

¿Busca una individualización de su proyecto? Le ofrecemos la posibilidad de desarrollar diseños propios colaborando con nosotros o de realizarlos según sus requisitos. Gracias a texturas de 40-1000 con medidas RA y al amolado transversal de hasta 2000 mm, su creatividad no conoce límites. También se pueden imitar patrones de amolado existentes o presentar altos pesos de piezas de hasta 10 t sin problemas.

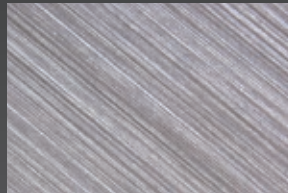
Amolado de diseño/especial



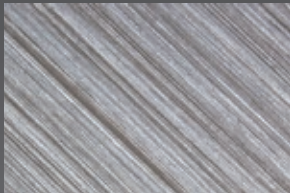
Decoración 150:
Grano



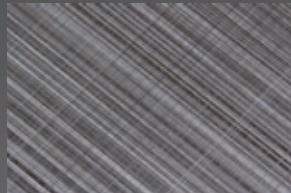
Decoración 270:
Cabello de ángel



Decoración 330:
Línea de cabello fina



Decoración 450:
Línea de cabello gruesa



Decoración 500:
Línea de cabello cruzada

- Grano **40 - 1000**
- Anchura máx. **2000 mm**
- hasta un peso de la pieza de **10 t**
- Amolado transversal hasta **2000 mm**



Pura variedad

Schmidt Edelstahl le ofrece el dibujo 5WL también en un formato de anchura de hasta 1500 mm. Esto le ofrece ventajas que no deben subestimarse como p.ej. optimización del corte, mejora de la óptica del objeto mediante los bordes de las juntas o el innegable precicompetitivo. SE-5WL es uno de los muchos dibujos del sector de acero fino

que cumple con requisitos técnicos y ópticos y permite la posibilidad de ahorrar costes. El campo de aplicación abarca desde revestimientos para ascensores a prueba de vandalismo hasta sectores de la alta tecnología como las industrias de la imprenta, de embalajes y de la fotografía.

SE-5WL

Hasta anchuras de 1500 mm
y longitudes de 6000 mm

Formatos	Grosores	N°	Superficies
2000 x 1000 mm 2500 x 1250 mm 3000 x 1250 mm 3000 x 1500 mm Longitudes fijas	0,5-2,0 mm	<ul style="list-style-type: none"> • 1.4016 • 1.4301 • 1.4401 • 1.4404 • 1.4509 • 1.4571 	<ul style="list-style-type: none"> • 2R • 2B • cepillada • R-probada (R13) • el-pol • teñida

Otras superficies y formatos bajo pedido.



Procedimiento: 2B



Procedimiento: 2R



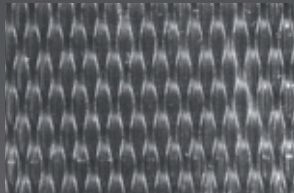
Procedimiento: 2B
Superficie: cepillada



Procedimiento: 2B
Superficie: amolada



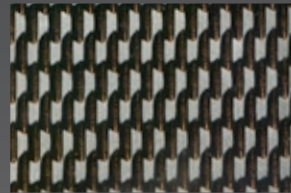
Procedimiento: 636
Superficie: R13



Procedimiento: 2B
Superficie: el-pol



Procedimiento: 2R
Superficie: HP8



Procedimiento: 2B
Superficie: SF-Dorado-VG



Procedimiento: 2B
Superficie: SF-Negro



Procedimiento: 2B
Superficie: SF-Rojo-RG

Especialmente idóneo para:

- Técnica del movimiento de materiales / del transporte
- Industria del automóvil
- Construcción de vehículos
- Revestimiento de maquinaria

- Fachadas
- Suelos de cámaras frigoríficas
- Construcción de tabiques

Ventajas gracias a:

- Poca adhesión como chapa deflectora y deslizante
- Alta estabilidad y rigidez ante chapa plana
- Mejor optimización de corte

- Ahorro en el coste debido a menor grosor del material



La alternativa

SE-TB1 le ofrece una excelente alternativa a las ya conocidas chapas de aluminio "dúo y quinteto", así como a las chapas lacrimadas de acero fino. Ya sea con una chapa de fondo antideslizante con una resistencia a la rodadura menor o con un elegante revestimiento de pared, SE-TB1 puede emplearse en distintos campos.

Las ventajas de SE-TB1 se pueden palpar. Las chapas finas tienen una gran resistencia con un peso menor.

Gracias a nuestras líneas de corte transversal, podemos entregar en menos tiempo longitudes fijas o tablas de bobina.

Formatos	Grosores	Nº	Superficies
2500 x 1250 mm 3000 x 1250 mm 3000 x 1500 mm 1250 x 1500 mm Longitudes fijas	0,8-4,0 mm	<ul style="list-style-type: none"> • 1.4301 • 1.4404 	Eesistencia al deslizamiento certificada <ul style="list-style-type: none"> • R11 de bobina • R12 • el-pol y colores posibles

Otras superficies y formatos bajo pedido.



Suelos de cámaras frigoríficas en la gastronomía



Suelos y recubrimiento de paredes en la construcción de ascensores



Antideslizantes en el sector industrial



Menos desgaste en zonas públicas



Especialmente idóneo para:

- Suelos industriales
- Escaleras
- Piscinas
- Revestimiento de maquinaria

- Revestimiento de paredes
- Construcción de ferias
- Suelos de cámaras frigoríficas
- Estaciones y aeropuertos

Ventajas gracias a:

- Superficies antideslizantes (certificado alemán)
- Alta estabilidad y rigidez ante chapas planas
- Menor resistencia a la rodadura

- Ahorro en el coste debido a menor grosor del material
- Menor desgaste

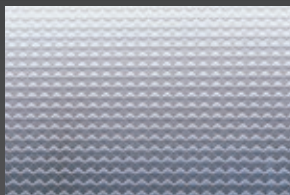


Dibujo: SE-25 Líneas
Procedimiento: 2R

■ Chapas con diseños troquelados



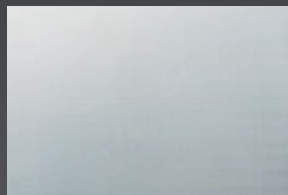
Dibujo: SE-21 Cuadrado
Procedimiento: 2R



Dibujo: SE-22 Rombo
Procedimiento: 2R



Dibujo: SE-23 Austenita
Procedimiento: 2R



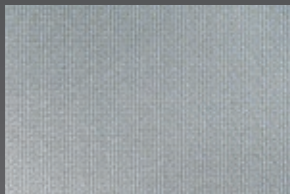
Dibujo: SE-24 Microlíneas
Procedimiento: 2R



Dibujo: SE-42 Relieve en cuero
Procedimiento: 2R



Dibujo: SE-45 Flor de hielo
Procedimiento: 2R



Dibujo: SE-64 Niebla
Procedimiento: 2R



Dibujo: SE-65 Diamante
Procedimiento: 2R



Dibujo: SE-66 Cascada
Procedimiento: 2R



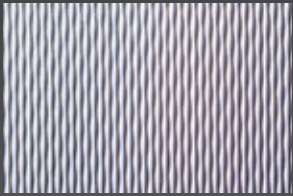
Dibujo: SE-67 Triángulo
Procedimiento: 2R



Dibujo: SE-5WL

Procedimiento: 2R / 2B cepillado

■ Chapas con dibujos grabados a rodillo



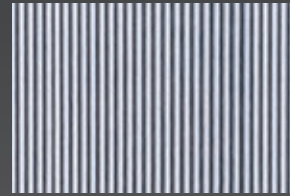
Dibujo: SE-2
Procedimiento: 2R / 2B cepillado



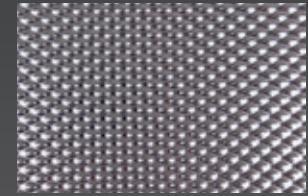
Dibujo: SE-2FL
Procedimiento: 2R / 2B cepillado



Dibujo: SE-3
Procedimiento: 2R / 2B cepillado



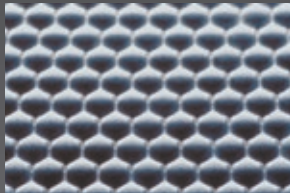
Dibujo: SE-4
Procedimiento: 2R / 2B cepillado



Dibujo: SE-6
Procedimiento: 2R / 2B cepillado



Dibujo: SE-7
Procedimiento: 2R / 2B cepillado



Dibujo: SE-8
Procedimiento: 2R / 2B cepillado



Dibujo: SE-9
Procedimiento: 2R / 2B cepillado



Dibujo: SE-10
Procedimiento: 2R / 2B cepillado



Dibujo: SE-11
Procedimiento: 2R / 2B cepillado

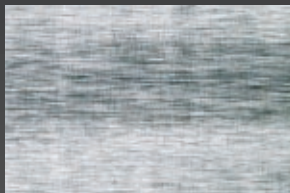


Dibujo: SE-KK 12
Procedimiento: R12

■ Chapas de fondo antideslizantes



Dibujo: SE-TB 1
**Tipo de resistencia
al deslizamiento:** R11



Dibujo: SE-KK 64
**Tipo de resistencia
al deslizamiento:** R11



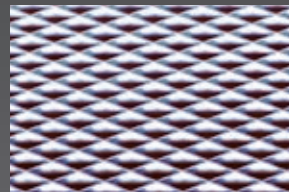
Dibujo: SE-TB 1 KK12
**Tipo de resistencia
al deslizamiento:** R12



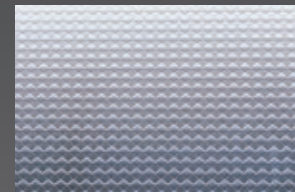
Dibujo: SE-5WL
**Tipo de resistencia
al deslizamiento:** R13



Dibujo: SE-5WL KK12
**Tipo de resistencia
al deslizamiento:** R12



Dibujo: SE-7GM
**Tipo de resistencia
al deslizamiento:** R10



Dibujo: SE-22R
**Tipo de resistencia
al deslizamiento:** R13

Dibujo: SE-HP8

Procedimiento: Pulido a espejo



■ Chapas de diseño troqueladas/corroídas



Dibujo: SE-TG-HL



Dibujo: SE-005GE-TG-HP8



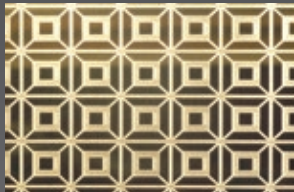
Dibujo: SE-050GE-HP8



Dibujo: SE-038GE-TG-HL



Dibujo: SE-063GP-HP8-10/10



Dibujo: SE-009GE-TG-HP8



Dibujo: SE-GE-BB 1



Dibujo: SE-GE-BB 2

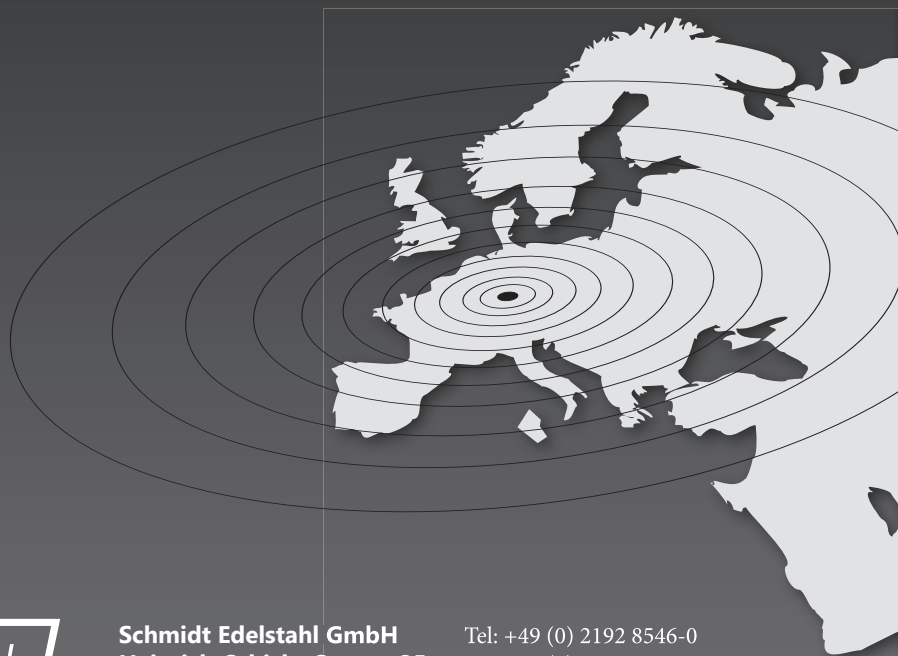


Dibujo: SE-GE-BB 3



Dibujo: SE-GE-BB 9

www.schmidt-edelstahl.com



SCHMIDT EDELSTAHL
GmbH

Schmidt Edelstahl GmbH
Heinrich-Schicht-Strasse 35
D-42499 Hückeswagen

Tel: +49 (0) 2192 8546-0

Fax +49 (0) 2192 8546-29

correo electrónico: info@schmidt-edelstahl.de