

SE-Produktinformation

Vielfalt in Edelstahl Rostfrei

Edelstahl Rostfrei in Farbe



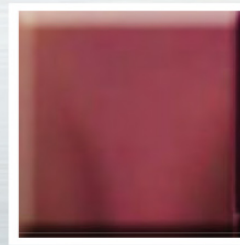
GESCHLIFFEN GRÜN



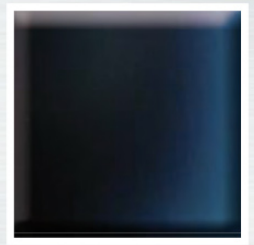
GESCHLIFFEN SCHWARZ



GESCHLIFFEN GOLD



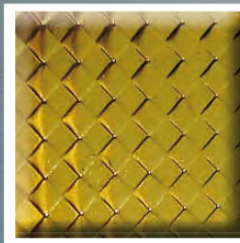
iii d ROT



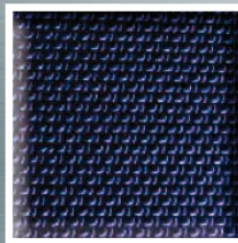
MECHANISCH POLIERT
KOBALTBLAU



KLEINKARO BRONZE



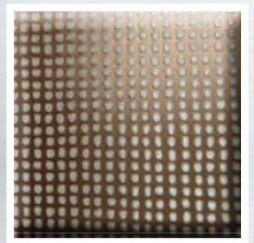
RAUTEN GOLD



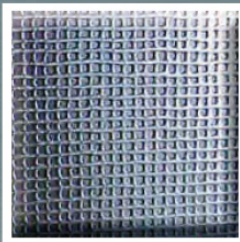
LEINEN STAHLBLAU



FEINKORN-BRONZE



FEINKORN BRONZE-SG



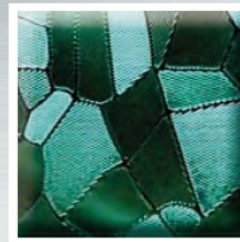
PIKEE SCHWARZ



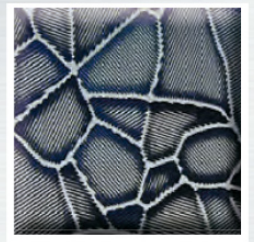
PIKEE GOLD-SG



LEDERNARBN
CHAMPAGNER



AUSTENIT GRÜN



AUSTENIT GRÜN-SG



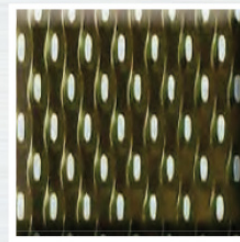
GROSSKARO
NEGATIV GOLD



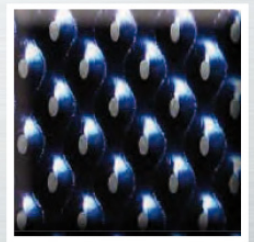
EISBLUME BRONZE



SCHACHBRETT
SCHWARZ



5 WL GOLD-SG



6 WL KOBALTBLAU-SG

SCHMIDT EDELSTAHL
GmbH

www.schmidt-edelstahl.de

Heinrich-Schicht-Strasse 35 • D-42499 Hückeswagen
Fon: +49 (0) 2192/8546-0 • Fax: +49 (0) 2192/8546-29
e-mail: info@schmidt-edelstahl.de

6.000 x 1.200 x 2.000 mm (L x B x H).

Bitte beachten Sie:

- Wie jeder technische Prozeß benötigt auch unser Färbeverfahren eine Toleranz.
- Der subjektive Farbeindruck der INOX-SPECTRAL®-Farben ist u. a. abhängig vom Glanz und der Struktur der Ausgangsoberfläche, von den Lichtverhältnissen und vom Blickwinkel.
- Die Farbe wirkt auf einem großen Blech anders als auf einem kleinen Muster.

Daher: Die auf der Vorderseite gezeigten Farben sind lediglich Muster, die Ihnen einen möglichst genauen Eindruck von unserem Fertigungsprogramm vermitteln sollen. Wir sind bestrebt, Lieferungen entsprechend auszuführen. Eine absolute Farbgleichheit kann allerdings nicht zugesichert werden.

Achtung: Zum Färben werden die Tafeln an einer Längsseite eingespannt. Dadurch entsteht eine Randzone von ca. 25 mm, die nicht eingefärbt ist. Bitte berücksichtigen Sie diese bei der Festlegung Ihrer Gebrauchsformate bzw. beim Zuschneiden.