

■ Wir prägen Edelstahl.



**SCHMIDT** EDDELSTAHL  
GmbH



**Schmid Edelstahl bietet Ihnen seit mehr als 30 Jahren Ihre Erfahrung auf dem Sektor mustergewalzter und prägedessinierter Edelstahloberflächen an.**

In unserem gut sortierten Edelstahl-Lager haben wir nicht nur die Ihnen bekannten Muster und Formate, sondern auch andere spezielle Oberflächen wie z.B. gefärbte, titanbeschichtete, glasperlgestahlte Bleche eingelagert. Zusätzlich bieten wir Ihnen die

Möglichkeit eine Vielzahl der Muster auch als Coil oder Fixzuschnitte bedarfsgerecht zu liefern. Aufgrund unserer zentralen Lage in NRW können wir Ihnen durch unseren eigenen Fuhrpark eine termingerechte Zustellung garantieren.

Durch unsere übergreifende Versandorganisation sind wir in der Lage, die Bleche auch auf dem wachsenden europäischen Markt zur Verfügung zu stellen.

TRUMATIC 50

ROTATION

SCHMIDT EDDELSTAHL  
GmbH

# ■ Alles aus einer Hand



In Kombination mit unseren leistungsfähigen Kooperationspartnern und unserem modernen Maschinenpark sind wir in der Lage, dem Edelstahlblech fast jede technisch mögliche Form zu geben.

Mit unseren Konstrukteuren setzen wir Ihre Ideen von der Entwurfszeichnung bis zum fertigen Produkt planerisch um. Kurze Wege und ein eigener Fuhrpark erlauben es uns auf Ihre Bedürfnisse schnell zu reagieren.

Ob für Einzelstücke, Kleinserien oder ganze Fassadenverkleidungen;

**Schmidt Edelstahl ist in der Lage Ihnen Service aus einer Hand zu bieten.**

A hand in a blue sleeve holds a brown pen, pointing at a white architectural sketch of a city skyline on a wooden desk. The sketch features several tall buildings with grid-like structures. The background is a blue gradient.

**SCHMIDT** EDLSTAHL  
GmbH

# ■ Planen Sie mit uns



Als Spezialist für Edelstahloberflächen eröffnen Ihnen unsere Muster neue Perspektiven und Kreativität in der anspruchsvollen Architektur. **Schmidt Edelstahl** entwickelt seit Jahren in Zusammenarbeit mit Architekten, Bauherren und Planern, Oberflächen am Objekt.

Auch im hochwertigen Industriedesign bieten unsere Oberflächen Möglichkeiten im Innen- und Außenbereich.

Nutzen Sie unsere langjährige Erfahrung der Materialkenntnis und der Entwicklung neuer Oberflächen.

**Vermeiden Sie Planungsfehler und sprechen Sie rechtzeitig mit uns.**





# Referenzen



**OTIS**



Schindler



Mercedes-Benz



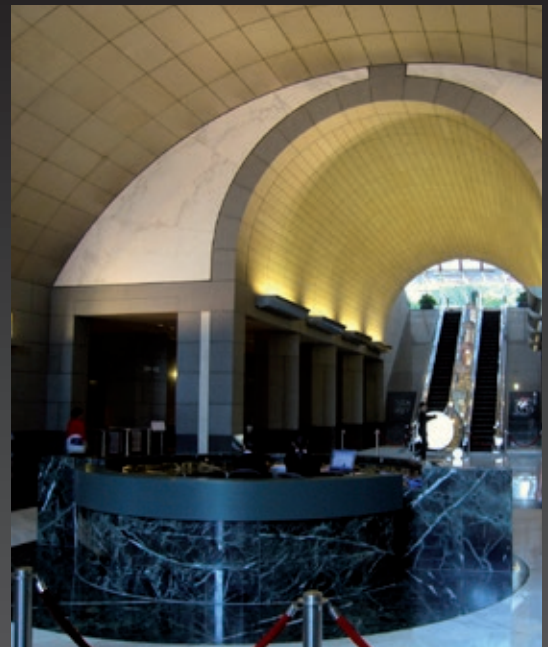
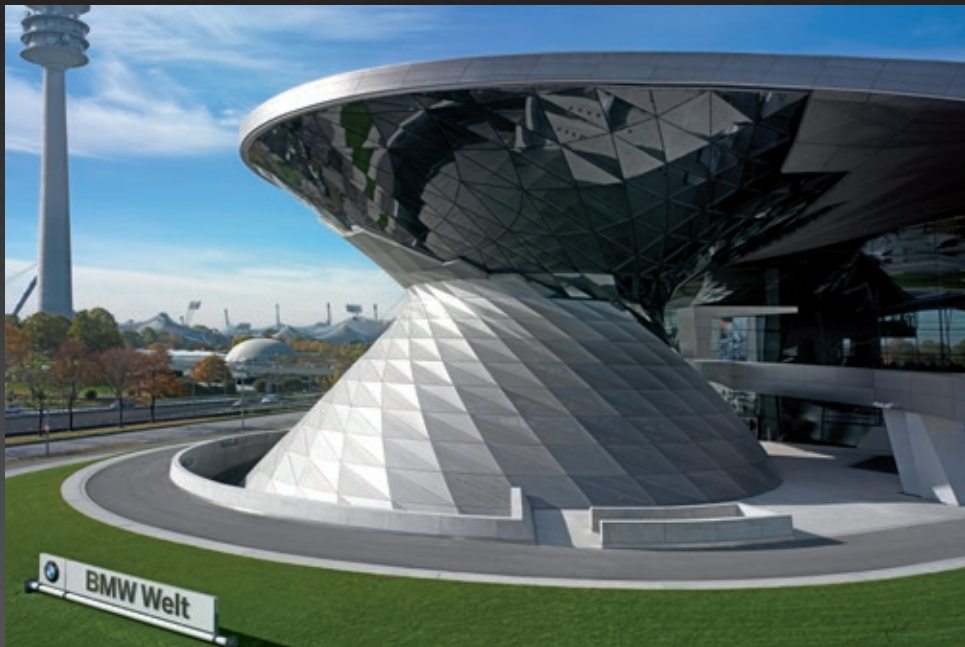
ThyssenKrupp



Imtech Arena



vodafone



# Referenzen



Cologne Bonn Airport



DAIMLERCHRYSLER



# Referenzen

- U-Bahn Kopenhagen  
**(Lochbleche)**
- Bank of China  
**(SE-HP-8)**
- Plantation Place London  
**(SE-5WL)**
- Haymarket Newcastle  
**(SE-K-280)**
- U-Bahn Hamburg  
**(SE-5WL)**
- Speicherstadt Hamburg  
**(SE-25)**
- Mercedes-Benz Messestände  
Detroit, Genf, Tokyo, Istanbul
- BMW Welt München  
**(SE-63)**
- Oslo Airport Shop Systeme  
**(SE-KK-64)**
- IKEA Eindhoven  
**(SE-TB-1)**
- Vodafone Ratingen  
**(SE-22)**
- Lufthansa Counter Frankfurt  
**(Edelstahlperlen)**
- Schwäbischer Verlag Ravensburg  
**(SE-KK-64)**
- Brauerei Hase Augsburg  
**(SE-TB-1)**
- ADIDAS Laces Herzogenaurach  
**(SE-KK-64)**
- MPI Frankfurt  
**(SE-25)**
- Daimler Zuffenhausen  
**(4539-2E)**
- Frankfurt Fraport  
**(SE-HP-8)**
- Flughafen Köln-Bonn  
**(Lochbleche)**
- HSV Imtech Arena  
**(SE-5WL)**
- Flughafen Leipzig Rollbahn  
**(SE-TB-1)**
- Vantan Airport Helsinki  
**(SE-K-280 Sonderschliff)**
- Daewo Center Warschau  
**(SE-63 Glasperlen)**
- P&C Düsseldorf  
**(SE-63 E3)**



**SCHMIDT** EDDELSTAHL  
GmbH

# Musterwalzen



**Wir bieten Ihnen Erfahrung & Innovation auf dem Sektor mustergewalzter und prägedessinierter Edelstahloberflächen an.**

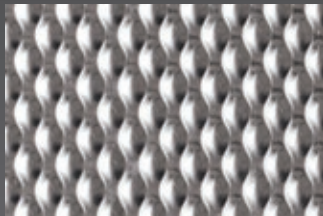
Durch eine eigene Walzstrasse • **Standort Deutschland** • garantieren wir Ihnen, auch bei Fixmaßen durch Abcoilanlagen, kurze Lieferzeiten und somit eine termingerechte Zustellung durch unseren eigenen Fuhrpark.

Unsere Walzenstrasse entspricht mit seiner 21 Rollenrichtanlage den modernsten Qualitätsstandards und ist durch seine kontinuierliche Replizierbarkeit der Oberflächenausführung zertifiziert nach DIN EN ISO 9001.

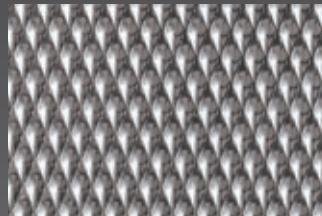
Mit unseren Bürst- & Schleifanlagen sind wir in der Lage, gewünschte Oberflächen kontinuierlich herzustellen und somit das gewünschte Erscheinungsbild zu replizieren.



**Muster:** SE-5WL  
**Verfahren:** 2R oder gebürstet



**Muster:** SE-6WL  
**Verfahren:** 2R oder gebürstet



**Muster:** SE-7WL  
**Verfahren:** 2R oder gebürstet

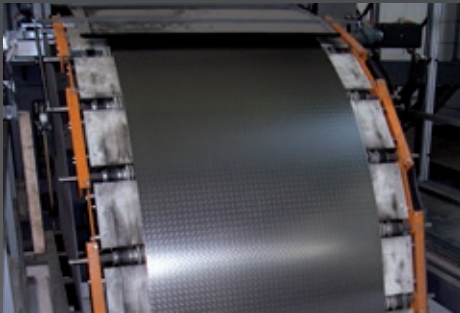
- max. Länge 6000 mm
- max. Breite „SE-5WL“ **1500 mm**
- max. Breite „SE-6WL“ **1500 mm**
- max. Breite „SE-7WL“ **1500 mm**
- Stärken von 0,5 - 2,0 mm
- andere Verfahren auf Anfrage

A large industrial roll of white material, possibly a film or fabric, is being processed by a machine in a factory setting. The roll is mounted on a large metal frame and is being fed into a processing unit. The background shows a typical industrial environment with overhead lights, pipes, and machinery. The logo for SCHMIDT EDDELSTAHL GmbH is overlaid in the bottom left corner.

**SCHMIDT** EDDELSTAHL  
GmbH



# ■ Fix-Zuschnitte vom Coil



Wir bieten Ihnen alle gängigen dessinierten TKN-Muster, z.B. Karo, Raute, Leinen oder Leder, auch als Fix-Zuschnitte vom Coil an. Durch unseren optimierten Fertigungsprozess können wir auch kurzfristig Lieferzeiten innerhalb von 8 Werktagen für Sie realisieren.

Auch eine Abnahme von Kleincoils stellt für uns kein Problem dar. Sprechen Sie uns einfach an, wir helfen Ihnen gerne weiter.

- max. Gewicht 20t
- max. Länge 8000 mm
- max. Breite 1500 mm
- Stärken von 0,5 - 3,0 mm (je nach Musterwahl)



**SCHMIDT** EDDELSTAHL  
GmbH

# ■ Kreismarmorieren SE-71



Schmidt Edelstahl bietet Ihnen, bei dem bekannten & beliebten Muster SE-71, mehrere Produktionsanlagen um kurze Lieferzeiten und somit keinen Lieferverzug zu garantieren.

Auf unserer neuesten automatischen Anlage fertigen wir bis 2000 mm Breite mit unterschiedlichen Glocken / Durchmesser (30/40/50/60 mm) und Bahnschliffe, um so auch neue Designs zu realisieren.

- max. Länge **6000 mm**
- max. Breite **2000 mm**
- Stärken von 0,6 - 4,0 mm  
(weitere Stärken auf Anfrage)



**SCHMIDT** EDDELSTAHL  
GmbH

# Rutschhemmende Oberflächen

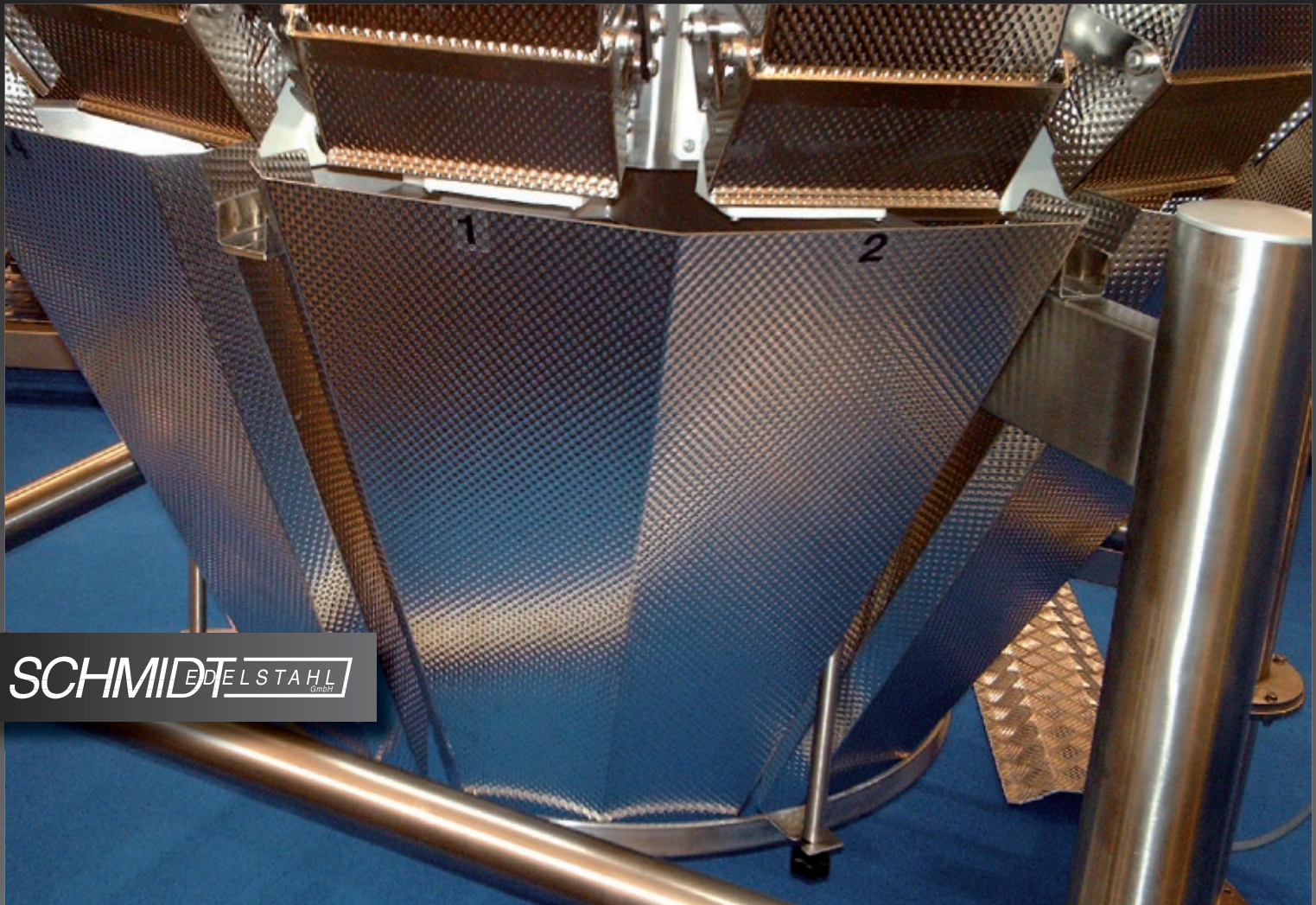
## Deutsche Zertifikate R10-R13



Nach den statistischen Unterlagen der Unfallversicherungsträger liegen Stolper-, Rutsch- und Sturzunfälle bei betrieblichen Tätigkeiten seit Jahren an der Spitze des Unfallgeschehens. Rutschunfälle werden z.B. vom Material und von der Oberflächenstruktur des Bodenbelages und vom Grad der Verschmutzung durch gleitfördernde Stoffe beeinflusst. Sowohl die Arbeitsstättenverordnung als auch die UVV „Allgemeine Vorschriften“ (GUV-V A1, bisher GUV 0.1) schreiben vor, dass Fußböden rutschhemmend ausgeführt sein müssen. Sie

müssen im Übrigen leicht zu reinigen sein. Für Arbeits-, Kühl-, Lager-, Maschinen- und Nebenräume gilt dies insoweit, als es betrieblich möglich und aus sicherheitstechnischen oder gesundheitlichen Gründen erforderlich ist.

- 0,80 - 3,00 mm (Musterbereich)
- 0,80 - 20,0 mm (Normalbereich)
- Max. Länge **6000 mm**
- max. Breite **2000 mm** (je nach Muster)



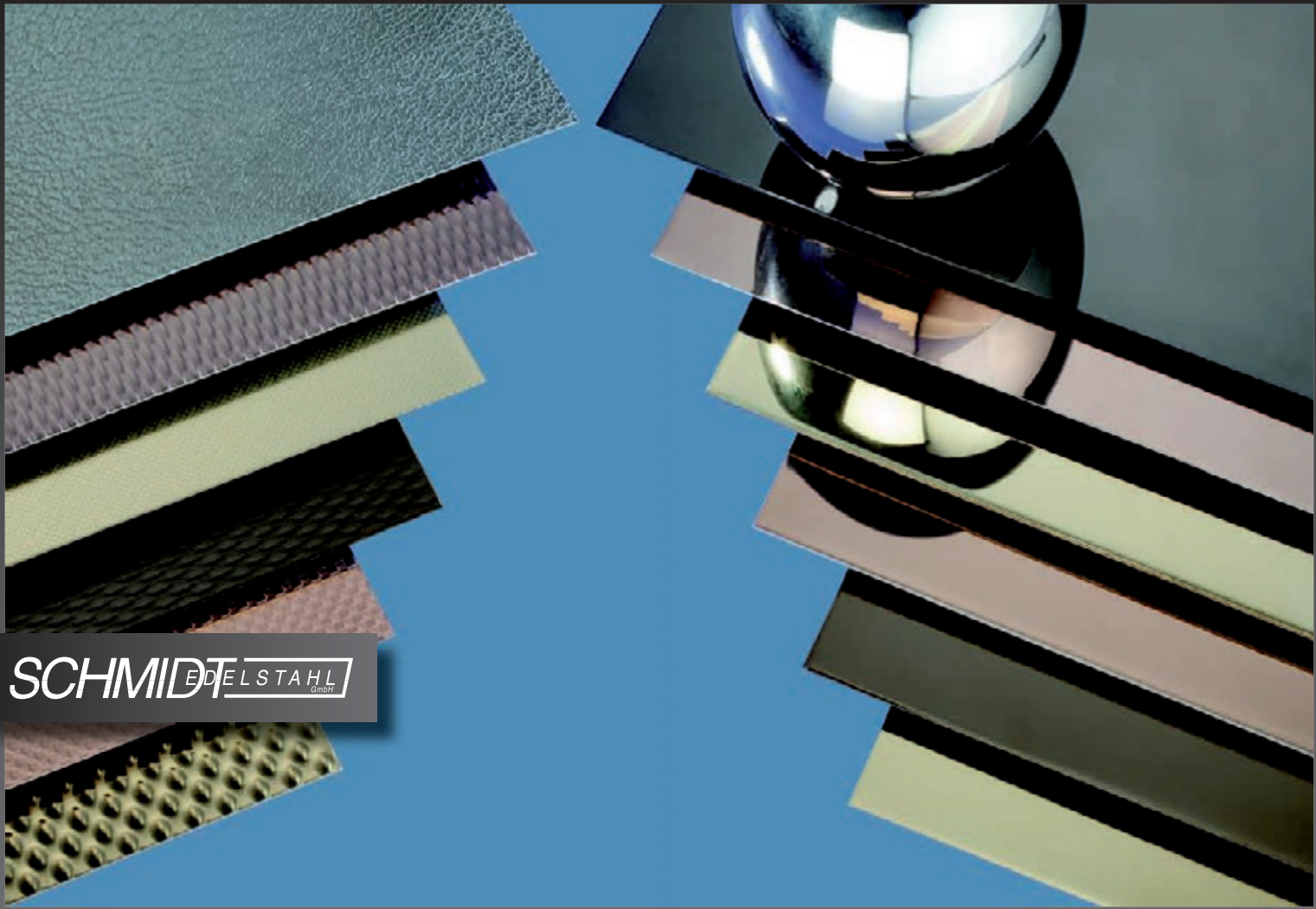
**SCHMIDT** EDDELSTAHL  
GmbH

# ■ Kantungen/Profile



Schmidt Edelstahl ist in der Lage, dem Edelstahlblech fast jede technisch mögliche Form zu geben.

Durch weitere Partnerschaften mit hochmodernen Zulieferbetrieben können wir auf einen Maschinenpark zugreifen welcher keine Wünsche bei der Bearbeitung Ihres Bleches unerfüllt lässt. Egal ob Kanten bis 6000 mm, Laser- oder Wasserstrahlschneiden, wir bieten Ihnen alles aus einer Hand.



**SCHMIDT** EDDELSTAHL  
GmbH



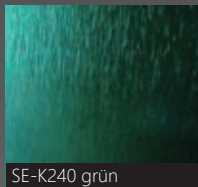
# Edelstahl in Farbe

Schmidt Edelstahl bietet Ihnen beschichtete Edelstahlfarbbleche in sämtlichen unterschiedlichen Oberflächen an.

Fassaden- u. Metallbau, Ladenbau, dekorativer Innenausbau, Leuchtenindustrie, etc.!

Mit diesem Verfahren werden die Edelstahloberflächen (wie bspw. hochglanz/-spiegelpolierte, gestrahlte, gelochte, mustergewalzte, dessinerte Oberflächen) in elegante Farbbleche verwandelt. Außergewöhnliche Farbtöne können damit auf der Oberfläche erzeugt werden. Die Einsatzgebiete sind sehr vielseitig: Aufzugsbau,

- Größe max. **2000x6000 mm**
  - Stärken von **0,5 mm - 5 mm** (je nach Muster)
  - Farben: gold, champagner, bronze, kupfer & schwarz
- (Weitere Farben auf Kundenwunsch möglich!)



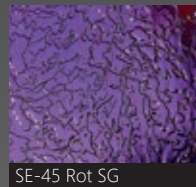
SE-K240 grün



SE-23 Blau



SE-KK10 Anthrazit



SE-45 Rot SG



SE-SWL Champagner



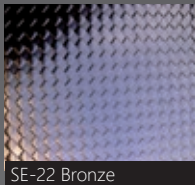
SE-21 Blau



SE-6WL Grün SG



SE-25 Blau



SE-22 Bronze



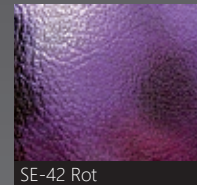
SE-7WL Schwarz



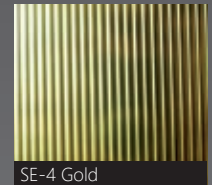
SE-K240 Blau



SE-6WL Gold



SE-42 Rot



SE-4 Gold



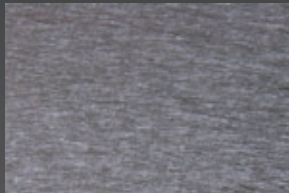
# Ihre Kreativität

Sie sind auf der Suche nach einer Individualisierung Ihres Projektes? Wir bieten Ihnen die Möglichkeit eigene Designs in Zusammenarbeit mit uns zu entwickeln oder nach Vorgabe umzusetzen. Durch Körnungen von 40-1000 mit RA-Messung, sowie Querschleifen bis zu 2000 mm sind Ihrer Kreativität keine Grenzen gesetzt. Auch vorhandene Schleifbilder nachbilden oder hohe Stückgewichte bis 10 t stellen kein Problem dar.

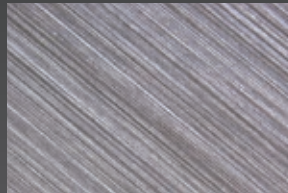
# ■ Sonder-/Designschliff



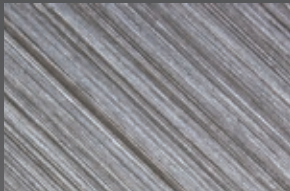
Dekor 150: Noppen



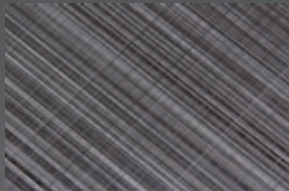
Dekor 270: Angelhair



Dekor 330: Hairline fine



Dekor 450: Hairline rough



Dekor 500: Hairline cross

- Korn 40 - 1000
- max. Breite **2000 mm**
- bis Stückgewicht 10 t
- Querschleifen bis 2000 mm



# Vielseitigkeit pur

Schmidt Edelstahl bietet Ihnen das Muster 5WL auch in einem **Breitenformat bis 1500 mm** an. Dies bietet für Sie einige nicht zu unterschätzende Vorteile, wie z.B. **Verschnittoptimierung, Optikverbesserung des Objekts** durch weniger Stoß- & Fugenkanten oder dem nicht von der Hand zu weisendem **Preisvorteil**. SE-5WL ist

eines der vielseitigsten Muster im Edelstahlbereich, welches optischen und technischen Ansprüchen, sowie der Möglichkeit Kosten einzusparen gerecht wird. Der Einsatzbereich reicht von Vandalismusresistenten Aufzugverkleidungen bis hin zu hochtechnischen Bereichen in der Druck-, Verpackungs- und Fotoindustrie.

# SE-5WL

Bis 1500 mm Breite & 6000 mm Länge

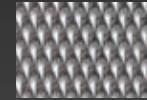
Formate	Stärken	W-Nr.	Oberflächen
2000 x 1000 mm 2500 x 1250 mm 3000 x 1250 mm 3000 x 1500 mm Fixlängen	0,5-2,0 mm	<ul style="list-style-type: none"> <li>• 1.4016</li> <li>• 1.4301</li> <li>• 1.4401</li> <li>• 1.4404</li> <li>• 1.4509</li> <li>• 1.4571</li> </ul>	<ul style="list-style-type: none"> <li>• 2R</li> <li>• 2B</li> <li>• gebürstet</li> <li>• R-geprüft <sup>(R13)</sup></li> <li>• el-pol</li> <li>• gefärbt</li> </ul>

Andere Oberflächen und Formate auf Anfrage.

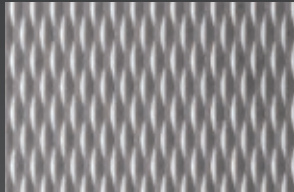
auch er-  
hältlich für



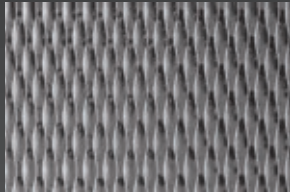
SE-6WL



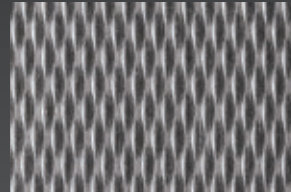
SE-7WL



Verfahren: 2B



Verfahren: 2R



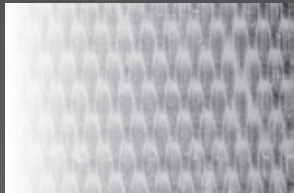
Verfahren: 2B  
Oberfläche: gebürstet



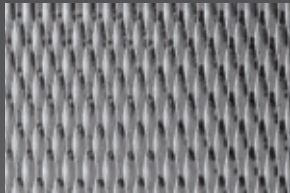
Verfahren: 2B  
Oberfläche: geschliffen



Verfahren: 636  
Oberfläche: R13



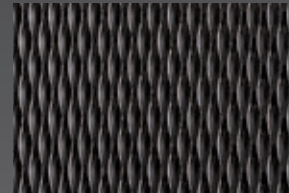
Verfahren: 2B  
Oberfläche: el-pol



Verfahren: 2R  
Oberfläche: HP8



Verfahren: 2B  
Oberfläche: SF-Gold-VG



Verfahren: 2B  
Oberfläche: SF-Schwarz



Verfahren: 2B  
Oberfläche: SF-Rot-RG

**Besondere Eignung für:**

- Transport / Fördertechnik
- Automobilindustrie
- Fahrzeugbau
- Maschinenverkleidung

- Fassaden
- Kühlraumböden
- Trennwandbau

**Vorteile durch:**

- geringere Adhäsion als Leit- und Gleitblech
- höhere Stabilität und Steifigkeit gegenüber glattem Blech

- Kostenersparnis durch geringere Materialdicke
- Bessere Verschnittoptimierung



# Die Alternative

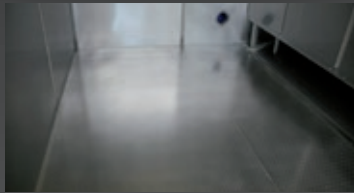
SE-TB1 bietet Ihnen eine hervorragende Alternative zu dem bereits bekannten Aluminium-Blech „Duett und Quintett“, sowie zum Edelstahl-Tränenblech. Ob als rutschhemmendes Bodenblech mit einem geringen Rollwiderstand oder als elegante Wandverkleidung, das SE-TB1 kann in den verschiedensten Bereichen eingesetzt werden.

Die Vorteile des SE-TB1 liegen auf der Hand. Bereits dünne Bodenbleche sind bei einem geringeren Gewicht enorm belastbar.

Dank unserer modernen Querteilanlagen sind wir in der Lage innerhalb kürzester Zeit Fixlängen oder Tafelware vom Coil zu liefern.

Formate	Stärken	W-Nr.	Oberflächen
2500 x 1250 mm 3000 x 1250 mm 3000 x 1500 mm Coil 1250/1500 mm Fixlängen	0,8-4,0 mm	<ul style="list-style-type: none"> <li>• 1.4301</li> <li>• 1.4404</li> </ul>	Zertifizierte Rutschfestigkeit <ul style="list-style-type: none"> <li>• R11 vom Coil</li> <li>• R12 / R13</li> <li>• el-pol &amp; Farbe möglich</li> </ul>

**Andere Oberflächen und Formate auf Anfrage.**



Kühlraumböden in der Gastronomie



Böden und Wandverkleidung im Aufzugbau



Rutschhemmend im Industriebereich



Geringer Verschleiß in öffentlichen Bereichen




**Besondere Eignung für:**

- Industrieböden
- Treppen
- Schwimmbäder
- Maschinenverkleidung
- Wandverkleidung
- Messebau
- Kühlraumböden
- Bahnhöfe & Flughäfen

**Vorteile durch:**

- rutschhemmende Oberfläche (deutsches Zertifikat)
- höhere Stabilität und Steifigkeit gegenüber glatten Blechen
- geringeren Rollwiderstand
- Gewichtersparnis durch geringere Materialdicke
- geringeren Verschleiß



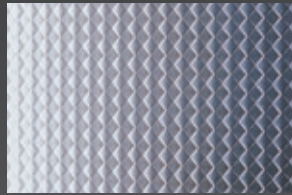
**Muster:** SE-25 Leinen  
**Verfahren:** 2R



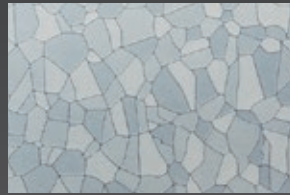
# ■ Prägedessinierte Bleche



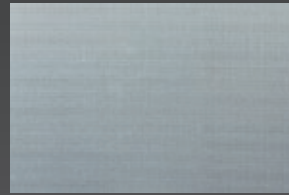
**Muster:** SE-21 Karo  
**Verfahren:** 2R



**Muster:** SE-22 Raute  
**Verfahren:** 2R



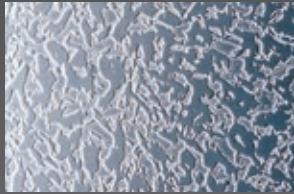
**Muster:** SE-23 Austenit  
**Verfahren:** 2R



**Muster:** SE-24 Microlinien  
**Verfahren:** 2R



**Muster:** SE-42 Ledernarbe  
**Verfahren:** 2R



**Muster:** SE-45 Eisblume  
**Verfahren:** 2R



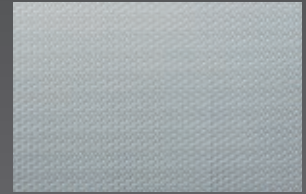
**Muster:** SE-64 Haze  
**Verfahren:** 2R



**Muster:** SE-65 Microchecker  
**Verfahren:** 2R



**Muster:** SE-66 Wasserfall  
**Verfahren:** 2R



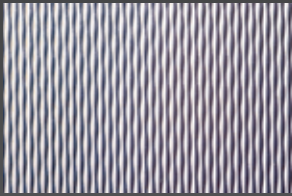
**Muster:** SE-67 Triangel  
**Verfahren:** 2R



**Muster:** SE-5WL

**Verfahren:** 2R / 2B gebürstet

# ■ Mustergewalzte Bleche



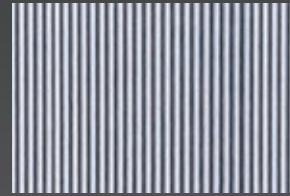
**Muster:** SE-2  
**Verfahren:** 2R / 2B gebürstet



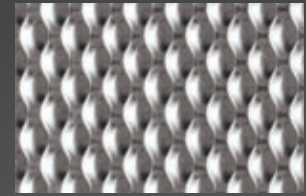
**Muster:** SE-2FL  
**Verfahren:** 2R / 2B gebürstet



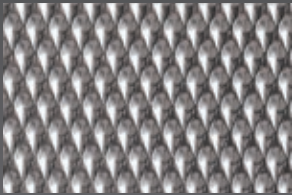
**Muster:** SE-3  
**Verfahren:** 2R / 2B gebürstet



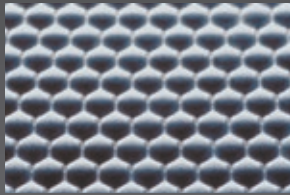
**Muster:** SE-4  
**Verfahren:** 2R / 2B gebürstet



**Muster:** SE-6WL  
**Verfahren:** 2R / 2B gebürstet



**Muster:** SE-7WL  
**Verfahren:** 2R / 2B gebürstet



**Muster:** SE-8  
**Verfahren:** 2R / 2B gebürstet



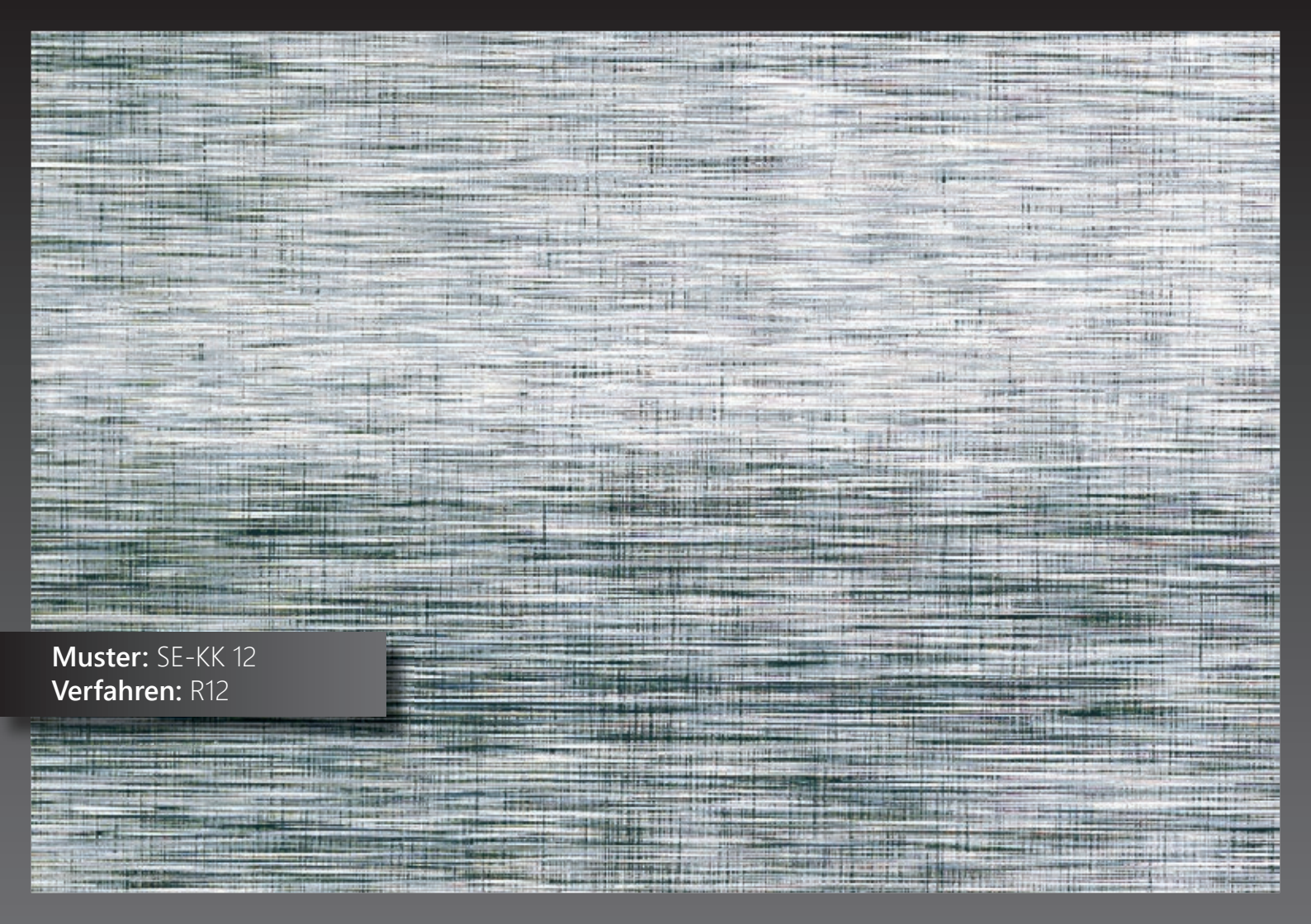
**Muster:** SE-9  
**Verfahren:** 2R / 2B gebürstet



**Muster:** SE-10  
**Verfahren:** 2R / 2B gebürstet



**Muster:** SE-11  
**Verfahren:** 2R / 2B gebürstet



**Muster:** SE-KK 12  
**Verfahren:** R12

# Rutschemmende Bodenbleche



**Muster:** SE-TB1  
**Rutschhemmungsklasse:** R11



**Muster:** SE-TB1 604  
**Rutschhemmungsklasse:** R12



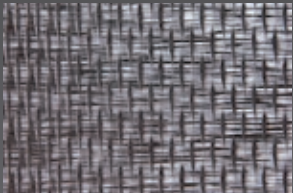
**Muster:** SE-TB1 636  
**Rutschhemmungsklasse:** R13



**Muster:** SE-KK 12  
**Rutschhemmungsklasse:** R12



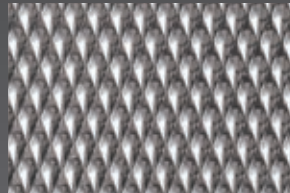
**Muster:** SE-KK 64  
**Rutschhemmungsklasse:** R11



**Muster:** SE-5WL 604  
**Rutschhemmungsklasse:** R12



**Muster:** SE-5WL 636  
**Rutschhemmungsklasse:** R13



**Muster:** SE-7WL  
**Rutschhemmungsklasse:** R10



**Muster:** SE-22R  
**Rutschhemmungsklasse:** R13

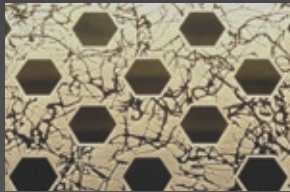
**Muster:** SE-HP8  
**Verfahren:** Spiegelpoliert



# ■ Geätzte/Geprägte Designbleche



Muster: SE-TG-HL



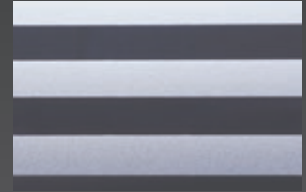
Muster: SE-005GE-TG-HP8



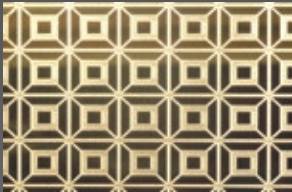
Muster: SE-050GE-HP8



Muster: SE-038GE-TG-HL



Muster: SE-063GP-HP8-10/10



Muster: SE-009GE-TG-HP8



Muster: SE-GE-BB 1



Muster: SE-GE-BB 2



Muster: SE-GE-BB 3



Muster: SE-GE-BB 9

[www.schmidt-edelstahl.com](http://www.schmidt-edelstahl.com)



**SCHMIDT** EDELSTAHL  
GmbH

Schmidt Edelstahl GmbH  
Heinrich-Schicht-Strasse 35  
D-42499 Hückeswagen

Fon: +49 (0) 2192/8546-0  
Fax: +49 (0) 2192/8546-29  
e-mail: [info@schmidt-edelstahl.de](mailto:info@schmidt-edelstahl.de)