

■ Nous façonnons l'acier.



**SCHMIDT** EDDELSTAHL  
GmbH

# Perspicacité



**Schmidt Edelstahl vous offre depuis plus de 30 ans son expérience dans le secteur des surfaces en tôle d'acier inoxydable structuré et gauffré.**

Dans notre entrepôt bien assorti en acier inoxydable, nous disposons en stock, non seulement des échantillons et formats les plus connus, mais aussi d'autres surfaces spéciales telles que des tôles laquées, revêtues de titane ou sablées aux perles de verre. Nous offrons aussi la possibilité de livraison

d'une grande variété d'échantillons sous forme de bobine ou de découpe fixe, en fonction des besoins. En raison de notre emplacement central en Rhénanie du Nord-Westphalie, nous pouvons vous garantir, grâce à notre parc automobile, une livraison dans les délais convenus.

Grâce à l'organisation globale de nos expéditions, nous sommes en mesure de distribuer nos tôles aussi dans le marché européen qui se trouve en pleine progression.

TRUMATIC 50

ROTATION

SCHMIDT EDDELSTAHL  
GmbH

# ■ Tout d'une seule source



Grâce à la collaboration avec nos partenaires performants et à notre machinerie moderne, nous sommes en mesure de donner à la tôle d'acier inoxydable presque toutes les formes techniquement possibles.

Avec nos projeteurs, nous mettons vos idées en œuvre, du croquis de conception jusqu'au produit fini suivant votre planification. Des courtes distances et notre parc automobile propre nous permettent

de répondre à vos besoins rapidement. Que ce soit pour des pièces uniques, des séries réduites ou un revêtement complet de façade ;

**Schmidt Edelstahl est en mesure de vous offrir un service d'une seule source.**



A hand in a blue sleeve uses a brown pen to sketch architectural wireframe models on a grey surface. The models are white wireframe structures of various building forms, including tall rectangular towers and smaller rectangular blocks. The background is a gradient of blue and orange.

**SCHMIDT** EDDELSTAHL  
GmbH

# ■ Planifiez avec nous



En tant que spécialistes en surfaces d'acier inoxydable, nos échantillons vous ouvrent des nouvelles perspectives et créativité dans une architecture ambitieuse et exigeante. Schmidt Edelstahl développe depuis des années, en collaboration avec des architectes, des maîtres d'ouvrage et des planificateurs, des surfaces dans l'objet.

Nos surfaces offrent également des possibilités sophistiquées de design industriel dans

le domaine intérieur et extérieur. Profitez de nos nombreuses années d'expérience, ainsi que de notre connaissance sur les matériaux et sur le développement de nouvelles surfaces.

**Évitez les erreurs de planification et consultez-nous à temps.**





# Références



**OTIS**



Schindler



Mercedes-Benz



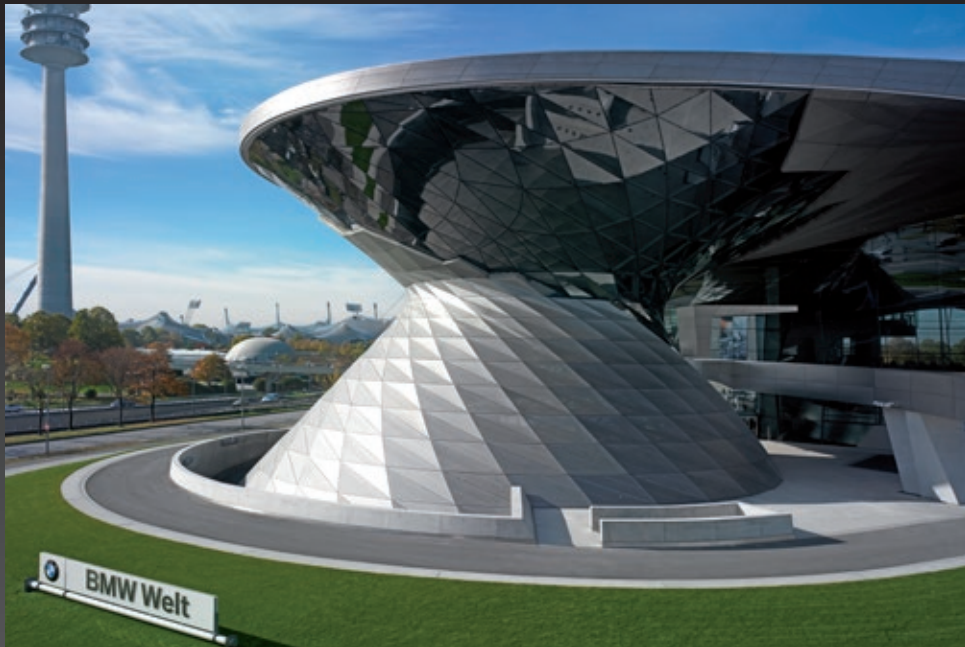
ThyssenKrupp



Imtech Arena



vodafone



# ■ Références



Cologne Bonn Airport



DAIMLERCHRYSLER





# ■ Références

- Métro de Copenhague  
**(tôles perforées)**
- Banque de Chine  
**(HP-8)**
- Plantation Place à Londres  
**(5WL)**
- Haymarket Newcastle  
**(K-280)**
- Métro Hambourg  
**(5WL)**
- Ville des entrepôts de Hambourg  
**(Leinen)**
- Stands de Mercedes Benz  
Detroit, Genève, Tokyo, Istanbul
- BMW World à Munich  
**(SE-63)**
- Système de boutiques  
aéroport d'Oslo **(KK-64)**
- IKEA Eindhoven  
**(TB-1)**
- Vodafone Ratingen  
**(Raute-Fassade)**
- Lufthansa Counter de Francfort  
**(Perles de verre)**
- Schwäbischer Verlag Ravensburg  
**(KK-64)**
- Brasserie Hase d'Augsbourg  
**(TB-1)**
- ADIDAS Laces Herzogenaurach  
**(KK-64)**
- MPI Frankfurt  
**(SE-25)**
- Daimler Zuffenhausen  
**(4539-2E)**
- Fraport de Francfort  
**(HP-8)**
- Aéroport de Cologne  
**(Tôles perforées)**
- HSV Imtech Arena  
**(5WL)**
- Piste roulante aéroport Leipzig  
**(TB-1)**
- Aéroport Vantan d'Helsinki  
**(K-280 finition spéciale)**
- Centre Daewo de Varsovie  
**(SE-63 perles de verre)**
- P&C Düsseldorf  
**(SE-63)**



**SCHMIDT** EDDELSTAHL  
GmbH

# Tôles en acier



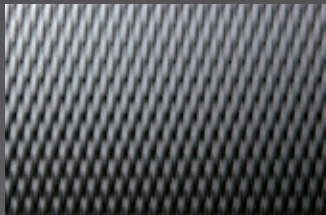
**Nous vous offrons de l'expérience et de l'innovation dans les surfaces en tôle d'acier inoxydable structurée et gaufrée.**

Grâce à notre propre train de laminoir,

• **Site en Allemagne** • nous vous garantissons, même avec des dimensions fixes, grâce aux lignes de déroulage (6000x1500mm), des délais de livraison courts et la livraison en temps voulu grâce à notre parc automobile.

Notre train de laminoir est conforme, avec son installation à cintrage de 21 rouleaux, aux derniers standards de qualité et est certifié DIN EN ISO grâce à la constance de sa reproductibilité dans l'usinage de surfaces.

Avec nos installations de brossage et de polissage, nous sommes en mesure de fabriquer en continu les surfaces désirées et donc de reproduire les caractéristiques optiques souhaitées.



Échantillon: SE-5WL  
Méthode: 2R ou brossé



Échantillon: SE-6WL  
Méthode: 2R ou brossé



Échantillon: SE-7GM  
Méthode: 2R ou brossé

- Longueur max. 6000 mm
- Largeur max. "SE-5" 1500 mm
- Largeur max. "SE-6" 1500 mm
- Largeur max. "SE-7" 1500 mm
- Épaisseurs de 0,5 à 2,0 mm
- Autres procédures sur demande

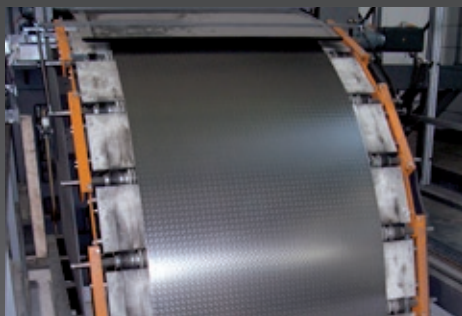




**SCHMIDT** EDDELSTAHL  
GmbH



# ■ Sections de bobines



Nous vous offrons tous les échantillons TKN courants, p.ex. carreau, losange, toile ou cuir, aussi comme découpe fixe de la bobine. Grâce à notre processus de fabrication optimisé, nous pouvons réaliser pour vous des livraisons rapides dans les 8 jours ouvrables.

La prise en commande de petites bobines n'est pas un problème pour nous. Consultez-nous, c'est avec plaisir que nous vous aiderons.

- Poids max. 20 t
- Longueur max. 8000 mm
- Largeur max. 1500 mm
- Épaisseurs de 0,5 - 3,0 mm (selon le choix du modèle)



**SCHMIDT** EDLSTAHL  
GmbH

# ■ Marbrage circulaire SE 71



Schmidt Edelstahl vous propose, pour le connu et populaire motif SE-71, plusieurs lignes de production afin de garantir des délais courts et éviter ainsi tout retard.

Avec notre dernière installation automatique, nous produisons jusqu'à une largeur de 2000 mm avec des cloches / diamètres (30/40/50/60 mm) et pistes de meulage différents, ce qui vous permettra de réaliser des designs nouveaux.

- Longueur max. 6000 mm
- Largeur max. 2000 mm
- Épaisseurs de 0,6 à 4,0 mm  
(autres épaisseurs sur demande)



**SCHMIDT** EDDELSTAHL  
GmbH



# ■ Surfaces antidérapantes

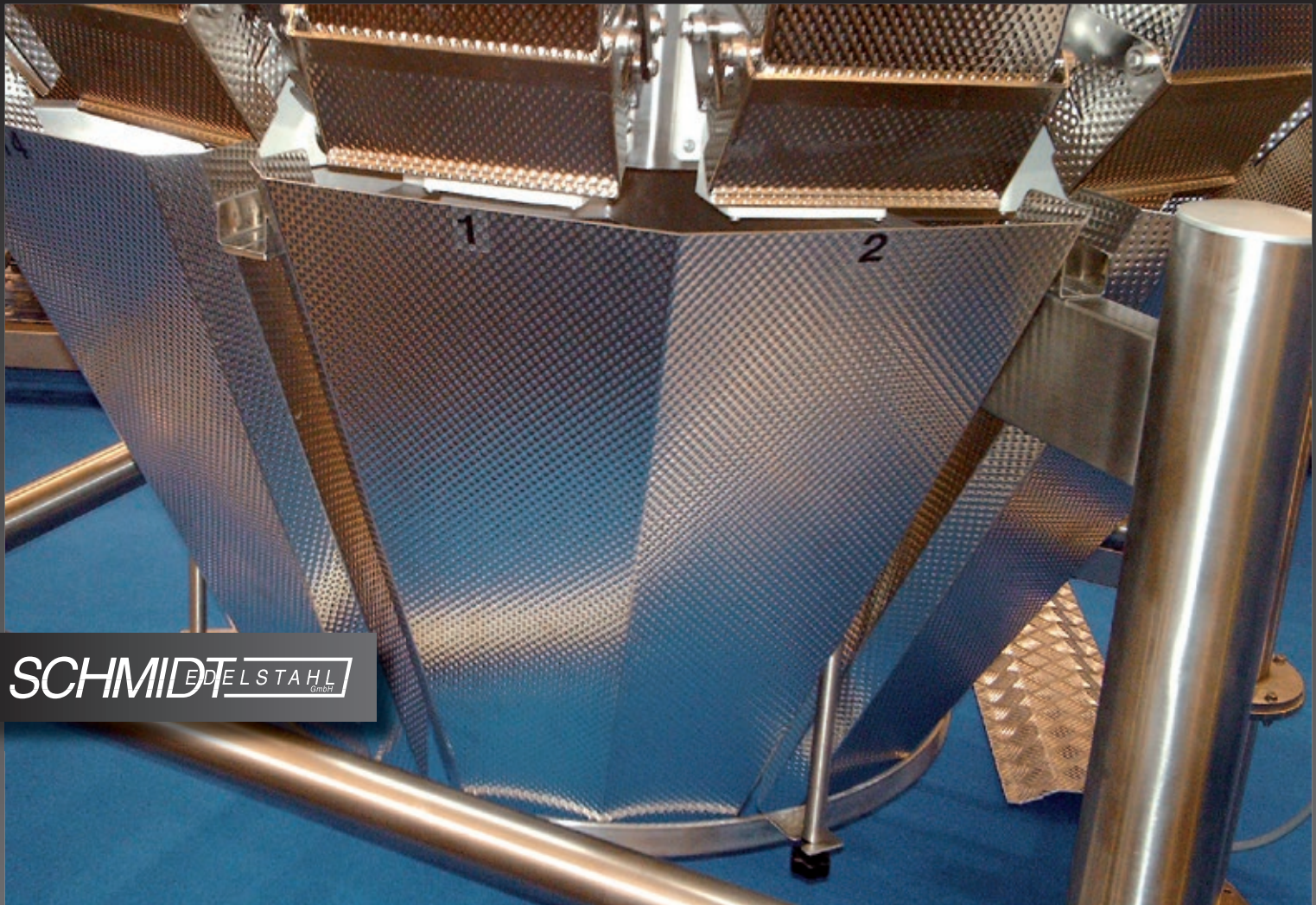
## Certificats allemands R10-R13



Selon les données statistiques de l'assurance contre les accidents, le trébuchement, le glissement et la chute sont les causes les plus fréquentes des accidents qui ont lieu pendant le travail. Les accidents par glissement sont causés par exemple par les matériaux et la texture du revêtement de sol utilisé et par le niveau de salissure, en raison de la présence de produits glissants. Tant les règlements des postes de travail, comme les "Dispositions générales de prévention contre les accidents" (GUV-V A1, précédemment GUV 0.1) stipulent que le plancher doit

être antidérapant. Il doit être pour le reste facile à nettoyer. Cela s'applique dans la mesure du possible dans les entreprises et est exigé par des raisons de sécurité ou de santé dans les salles de travail, frigorifiques, d'entreposage, de machines et connexes.

- 0,80 - 3,00 mm (zone échantillon)
- 0,80 - 20,0 mm (zone normale)
- Longueur maximale 8000 mm
- Largeur max. 2000 mm (selon l'échantillon)



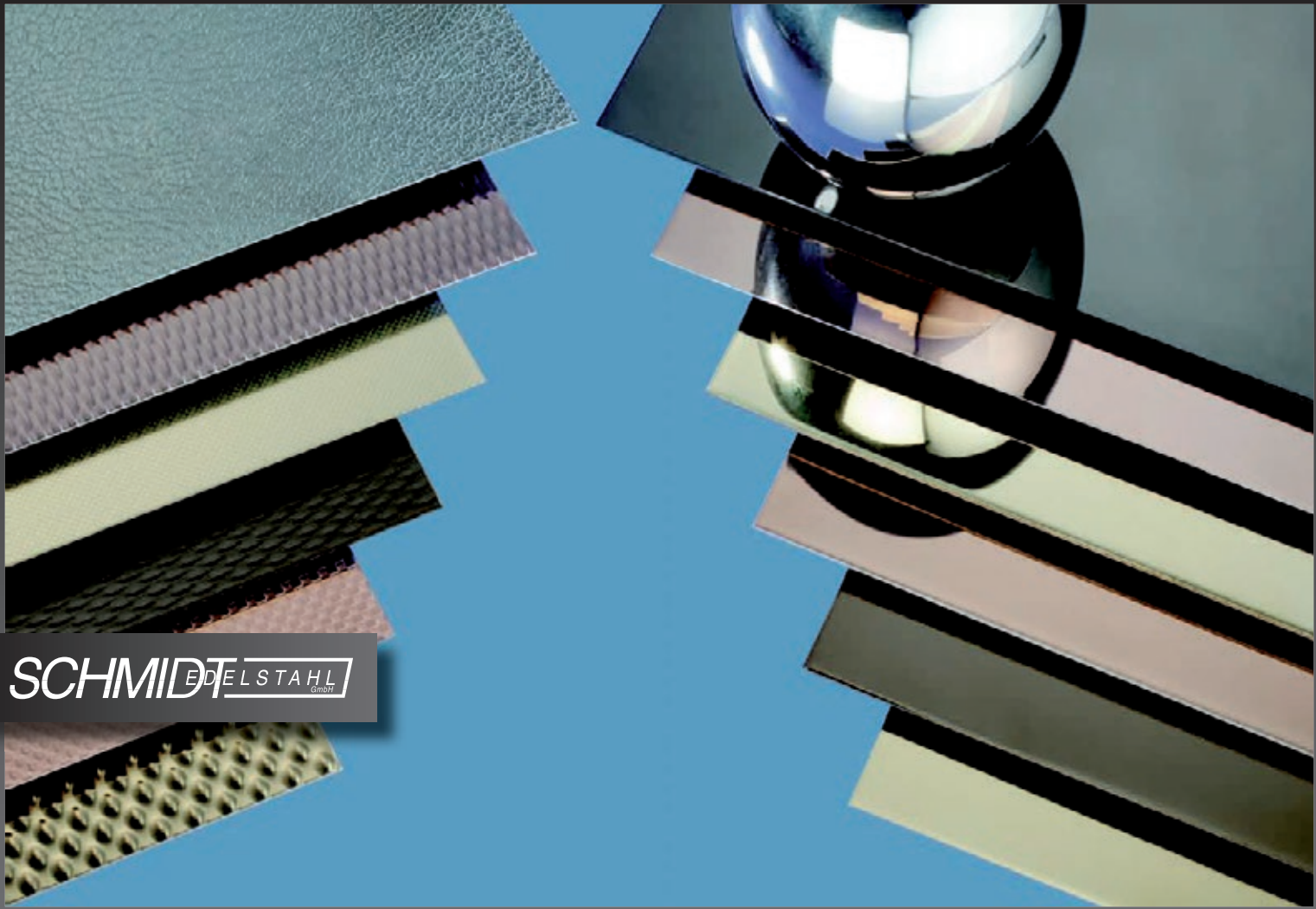
**SCHMIDT** EDDELSTAHL  
GmbH

# ■ Pliages / Profiles



Schmidt Edelstahl est capable de donner à la tôle en acier inoxydable presque toutes les formes techniquement possibles.

Grâce à des partenariats avec des fournisseurs hautement modernes, nous avons accès à une machinerie qui ne laissera aucun souhait dans l'usinage de vos tôles sans satisfaire. Indépendamment de s'il s'agit de bords de jusqu'à 6000 mm coupés au laser ou au jet d'eau, nous vous offrons tout d'une seule source.



**SCHMIDT** EDDELSTAHL  
GmbH



# ■ Acier inoxydable en couleur

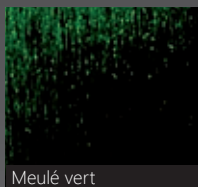


Schmidt Edelstahl vous offre des tôles d'acier laquées en couleur dans toutes les différentes surfaces.

Avec le procédé PVD / TiN, les surfaces en acier inoxydable (comme, par exemple, les surfaces brillantes/ avec polissage réflecteur, perforées, laminées, structurées) sont transformées en élégantes tôles colorées. On peut ainsi créer des tonalités extraordinaires sur la surface. Les domaines d'utilisation sont

très hétérogènes : Construction d'ascenseurs, construction de façades et de métaux, construction de magasins, aménagement intérieur, industrie de luminaires, etc.

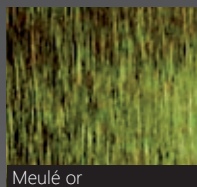
- Dimension max. 2000x6000 mm
  - Épaisseurs de 0,5 à 20 mm
  - Couleurs : or, champagne, bronze, cuivre et noir
- (autres couleurs disponibles sur demande du client !)**



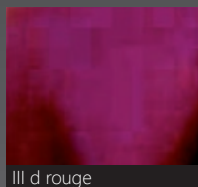
Meulé vert



Meulé noir



Meulé or



Ill d rouge



SE-5WL Gold-SG



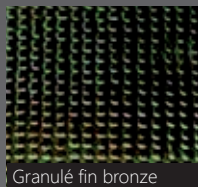
Petit carreau bronze



Losange or



Toile acier



Granulé fin bronze



Fleur glacée bronze



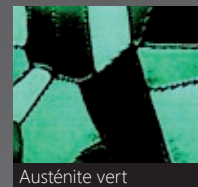
Pikee noir



Pikee or-SG



Cicatrices cuir champagne



Austénite vert

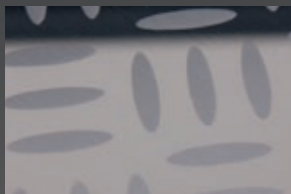


# Votre créativité

Vous êtes à la recherche d'une individualisation de votre projet ? Nous vous offrons la possibilité de développer avec nous vos propres conceptions ou de les mettre en œuvre conformément aux spécifications. Grâce à des granulométries de 40-1000 avec mesure de rugosité, ainsi qu'au meulage transversal jusqu'à 2000 mm, il n'y aura aucune

limite à votre créativité. On peut également répliquer des meulages existants ou travailler avec des poids unitaires élevés jusqu'à un poids de 10 tonnes sans aucun problème.

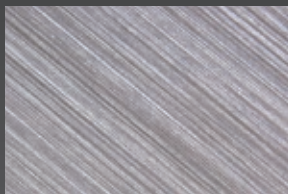
# ■ Meulages spéciaux / de design



Décor 150: Boucles

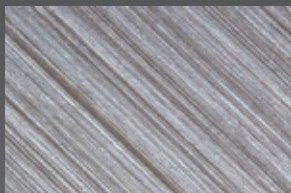


Décor 270: Cheveux d'ange

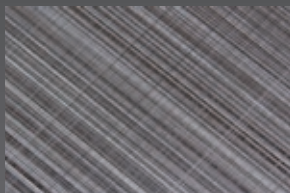


Décor 330: Hairline fine

- Grain 40-1000
- Largeur max. 2000 mm
- jusqu'à 10 tonnes de poids unitaire
- Meulage transversal allant jusqu'à 2000 mm



Décor 450: Hairline rough



Décor 500: Hairline cross





# Polyvalence pure

Schmidt Edelstahl vous offre l'échantillon 5WL, aussi dans des formats de largeur allant jusqu'à 1500 mm. Ceci vous offre certains avantages qu'il ne faut pas sous-estimer tels que, par exemple, une optimisation du coupage, une amélioration de l'apparence optique de l'objet en raison de la présence de moins d'arêtes de bords à souder et lèvres ou en raison de l'avantage non négligeable du **prix**.

SE-5WL est l'un des modèles les plus polyvalents dans le secteur de l'acier inoxydable, qui satisfait les exigences optiques et techniques, ainsi que la possibilité de faire des économies dans les coûts. Le domaine d'utilisation va des revêtements d'ascenseur résistants au vandalisme jusqu'à des domaines hautement techniques dans l'industrie de l'impression, emballage et photo.



# SE-5WL

Jusqu'à 1500 mm de largeur  
et 6000 mm de longueur

Formats	Épaisseurs	N° W	Surfaces
2000 x 1000 mm 2500 x 1250 mm 3000 x 1250 mm 3000 x 1500 mm Longueurs fixes	0,5-2,0 mm	<ul style="list-style-type: none"><li>• 1.4016</li><li>• 1.4301</li><li>• 1.4401</li><li>• 1.4404</li><li>• 1.4509</li><li>• 1.4571</li></ul>	<ul style="list-style-type: none"><li>• 2R</li><li>• 2B</li><li>• brossé</li><li>• Testé R <sup>(R13)</sup></li><li>• el-pol</li><li>• teint</li></ul>

D'autres surfaces et formats sur demande.



Méthode: 2B



Méthode: 2R



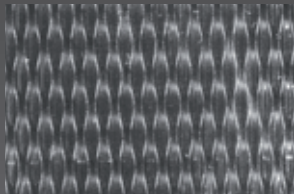
Méthode: 2B  
Surface: brossé



Méthode: 2B  
Surface: poli



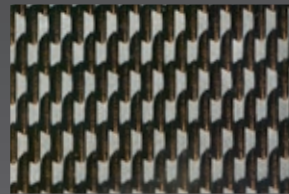
Méthode: 636  
Surface: R13



Méthode: 2B  
Surface: el-pol



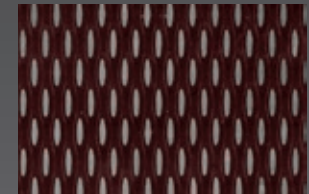
Méthode: 2R  
Surface: HP8



Méthode: 2B  
Surface: SF-Gold-VG



Méthode: 2B  
Surface: SF noir



Méthode: 2B  
Surface: SF-rouge-RG

## Spécialement adaptée:

- Transport / manutention
- Industrie automobile
- Construction véhicules
- Carcasses machines

- Façades
- Sol chambre frigorifiques
- Construction de parois de séparation

## Avantages par:

- plus faible adhérence que des déflecteurs et glissières
- stabilité et rigidité supérieure à la tôle lisse

- Des économies de coûts dues à l'épaisseur de matériau inférieure
- Optimisation du coupage



# L'alternative

SE TB1 vous offre une excellente alternative à la connue tôle d'aluminium dénommée "Duett et Quintett", ainsi qu'à la tôle en acier larmée. Soit comme tôle pour plancher anti-dérapante avec une faible résistance au roulement, soit comme revêtement mural élégant, la SETB1 peut être utilisée dans les domaines les plus divers.

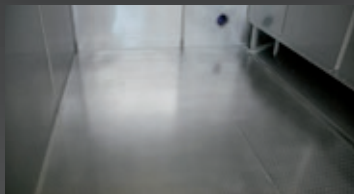
Les avantages de la SE TB1 sont évidents. Même des tôles de plancher minces supportent de grandes charges malgré leur poids réduit.

Grâce à nos lignes de coupe à longueur, nous sommes en mesure de livrer des longueurs fixes ou des plaques à partir des bobines dans les délais les plus brefs.

# SE-TB1

Formats	Épaisseurs	N° W	Surfaces
2500 x 1250 mm 3000 x 1250 mm 3000 x 1500 mm Bobine 1250/1500 mm Longueurs fixes	0,8-4,0 mm	<ul style="list-style-type: none"> <li>• 1.4301</li> <li>• 1.4404</li> </ul>	Certifiée Résistance au glissement <ul style="list-style-type: none"> <li>• R11 de la bobine</li> <li>• R12</li> <li>• El-pol &amp; couleur possible</li> </ul>

D'autres surfaces et formats sur demande.



Sols de chambres frigorifiques dans la gastronomie



Revêtement de sol et de murs dans la construction d'ascenseurs



Antidérapant dans les zones industrielles



Faible usure dans les zones publiques



## Spécialement adaptée:

- Planchers industriels
- Escaliers
- Piscines
- Carcasses machines


- Revêtement mural
- Sol chambre frigorifiques
- Gares & aéroports
- Constructions de stands de foire

## Avantages par:

- Surface antidérapante (certificat d'allemand)
- une plus grande stabilité et rigidité par rapport aux tôles lisses

- plus faible résistance au roulement
- Économie de poids en raison d'une moindre épaisseur de matériau
- Moins d'usure





Échantillon : SE-25 toile  
Méthode : 2R



# ■ Tôles estampées gaufrées



**Échantillon:** SE-21 carreau  
**Méthode:** 2R



**Échantillon:** SE-22 losange  
**Méthode:** 2R



**Échantillon:** SE-23 austénite  
**Méthode:** 2R



**Échantillon:** SE-24 micro fibres  
**Méthode:** 2R



**Échantillon:** SE-42 cicatrices de cuir  
**Méthode:** 2R



**Échantillon:** SE-45 fleur de glace  
**Méthode:** 2R



**Échantillon:** SE-64 Haze  
**Méthode:** 2R



**Échantillon:** SE-65 Microchecker  
**Méthode:** 2R



**Échantillon:** SE-66 Cascade d'eau  
**Méthode:** 2R



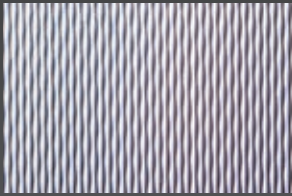
**Échantillon:** SE-67 triangle  
**Méthode:** 2R



Échantillon : SE-5WL

Méthode : 2R / 2B broissé

# ■ Tôles avec motifs laminés



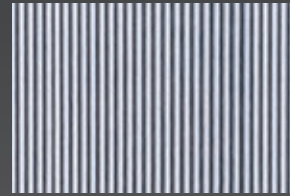
Échantillon: SE-2  
Méthode: 2R / 2B brossé



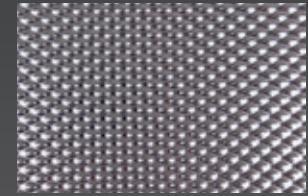
Échantillon: SE-2FL  
Méthode: 2R / 2B brossé



Échantillon: SE-3  
Méthode: 2R / 2B brossé



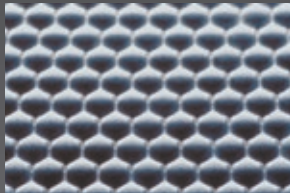
Échantillon: SE-4  
Méthode: 2R / 2B brossé



Échantillon: SE-6  
Méthode: 2R / 2B brossé



Échantillon: SE-7  
Méthode: 2R / 2B brossé



Échantillon: SE-8  
Méthode: 2R / 2B brossé



Échantillon: SE-9  
Méthode: 2R / 2B brossé

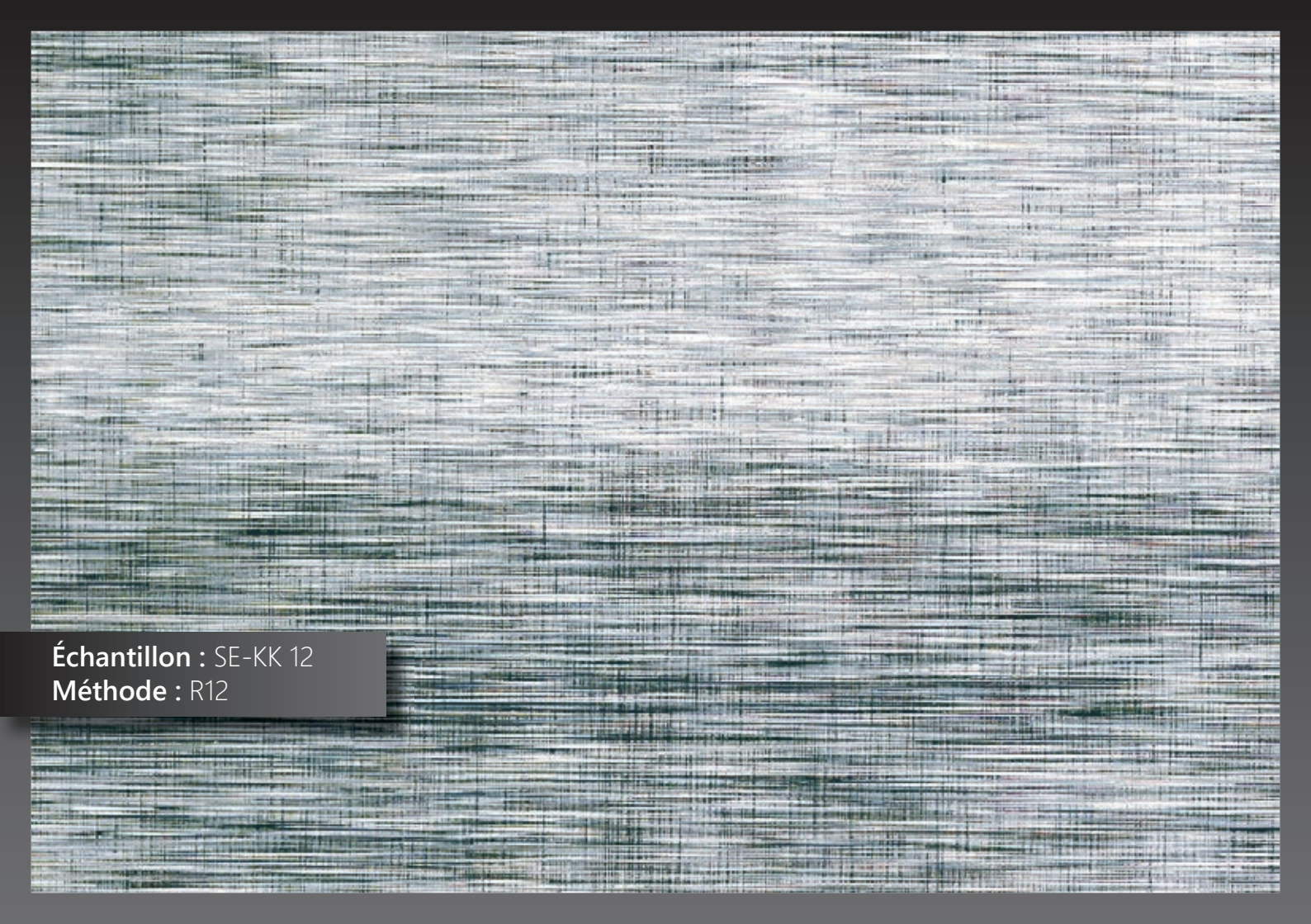


Échantillon: SE-10  
Méthode: 2R / 2B brossé



Échantillon: SE-11  
Méthode: 2R / 2B brossé





Échantillon : SE-KK 12  
Méthode : R12



# ■ Tôles pour plancher antidérapantes



Échantillon: SE-TB 1  
Classe de résistance  
au glissement: R11



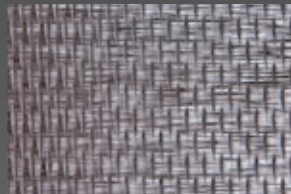
Échantillon: SE-KK 64  
Classe de résistance  
au glissement: R11



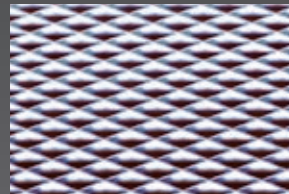
Échantillon: SE-TB 1 KK12  
Classe de résistance  
au glissement: R12



Échantillon: SE-5WL  
Classe de résistance  
au glissement: R13



Échantillon: SE-5WL KK12  
Classe de résistance  
au glissement: R12



Échantillon: SE-7GM  
Classe de résistance  
au glissement: R10



Échantillon: SE-22R  
Classe de résistance  
au glissement: R13

**Échantillon :** SE-HP8

**Méthode :** Poli miroir



# ■ Tôles gravées / gaufrées de design



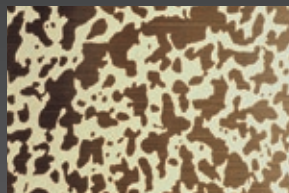
Échantillon: SE-TG-HL



Échantillon: SE-005GE-TG-HP8



Échantillon: SE-050GE-HP8



Échantillon: SE-038GE-TG-HL



Échantillon: SE-063GP HP8-10/10



Échantillon: SE-009GE-TG-HP8



Échantillon: SE-GE-BB 1



Échantillon: SE-GE-BB 2

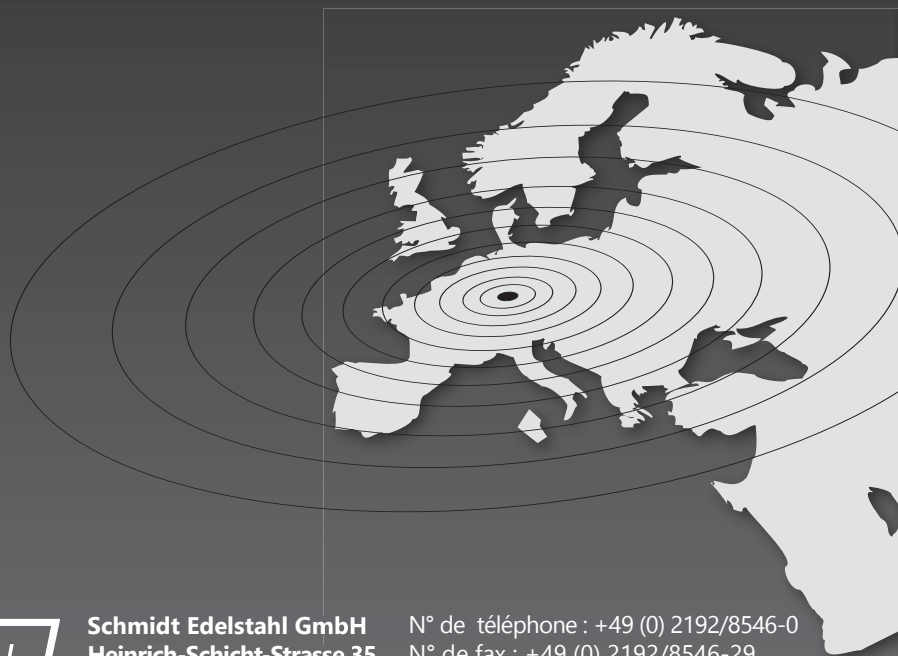


Échantillon: SE-GE-BB 3



Échantillon: SE-GE-BB 9

[www.schmidt-edelstahl.com](http://www.schmidt-edelstahl.com)



**SCHMIDT** EDELSTAHL  
GmbH

**Schmidt Edelstahl GmbH**  
**Heinrich-Schicht-Strasse 35**  
**D-42499 Hückeswagen**

N° de téléphone : +49 (0) 2192/8546-0  
N° de fax : +49 (0) 2192/8546-29  
E-mail : [info@schmidt-edelstahl.com](mailto:info@schmidt-edelstahl.com)